



**АДМИНИСТРАЦИЯ  
ПРИМОРСКОГО МУНИЦИПАЛЬНОГО ОКРУГА  
АРХАНГЕЛЬСКОЙ ОБЛАСТИ**

**ПОСТАНОВЛЕНИЕ**

от 17 мая 2024 г.

№ 1287

г. Архангельск

**О назначении общественных обсуждений**

В соответствии с пунктом 2.1 статьи 11.10 Земельного кодекса Российской Федерации, Уставом Приморского муниципального округа Архангельской области, Положением об организации и проведении общественных обсуждений по вопросам градостроительной деятельности на территории Приморского муниципального округа Архангельской области, утвержденным решением Собрания депутатов Приморского муниципального округа Архангельской области от 15 февраля 2024 года № 102 и на основании заявления Комитета по управлению муниципальным имуществом и земельными отношениями администрации Приморского муниципального округа Архангельской области от 27 апреля 2024 года, администрация муниципального образования **п о с т а н о в л я е т :**

1. Назначить общественные обсуждения по вопросу рассмотрения схем расположения земельных участков на кадастровом плане территории кадастрового квартала 29:16:240601, для формирования земельных участков под многоквартирными домами с видом разрешенного использования – среднеэтажная жилая застройка (код 2.5):

площадью 2612 кв. м., местоположение – Архангельская область, Приморский муниципальный округ, поселок Катунино, улица Авиаторов, дом 6, координаты и расположение – согласно Приложению №1 к настоящему постановлению;

площадью 3302 кв. м., местоположение – Архангельская область, Приморский муниципальный округ, поселок Катунино, улица Авиаторов, дом 8, координаты и расположение – согласно Приложению №2 к настоящему постановлению;

площадью 1660 кв. м., местоположение – Архангельская область, Приморский муниципальный округ, поселок Катунино, улица Катунина, дом

4, координаты и расположение – согласно Приложению №3 к настоящему постановлению;

площадью 2292 кв. м., местоположение – Архангельская область, Приморский муниципальный округ, поселок Катунино, улица Катунина, дом 2, координаты и расположение – согласно Приложению №4 к настоящему постановлению;

площадью 2787 кв. м., местоположение – Архангельская область, Приморский муниципальный округ, поселок Катунино, улица Авиаторов, дом 4, координаты и расположение – согласно Приложению №5 к настоящему постановлению;

площадью 2586 кв. м., местоположение – Архангельская область, Приморский муниципальный округ, поселок Катунино, улица Авиаторов, дом 5, координаты и расположение – согласно Приложению №6 к настоящему постановлению;

площадью 3296 кв. м., местоположение – Архангельская область, Приморский муниципальный округ, поселок Катунино, улица Авиаторов, дом 7, координаты и расположение – согласно Приложению №7 к настоящему постановлению;

площадью 1654 кв. м., местоположение – Архангельская область, Приморский муниципальный округ, поселок Катунино, улица Катунина, дом 6, координаты и расположение – согласно Приложению №8 к настоящему постановлению.

2. Провести общественные обсуждения в период с 23 мая 2024 года (день оповещения жителей о назначении общественных обсуждений) по 18 июня 2024 года.

3. Создать организационный комитет (комиссию) для осуществления подготовки и проведения общественных обсуждений в следующем составе:

Авилов Александр Николаевич – председатель Собрания депутатов Приморского муниципального округа Архангельской области,

Рублева Анна Анатольевна – заместитель председателя КУМИ и ЗО администрации Приморского муниципального округа Архангельской области (заместитель председателя комиссии),

Ершова Анастасия Викторовна – начальник отдела архитектуры и градостроительства администрации Приморского муниципального округа Архангельской области,

Котова Елена Сергеевна – начальник отдела земельных отношений КУМИ и ЗО администрации Приморского муниципального округа Архангельской области,

Кропотов Виталий Валерьевич – начальник Лисестровского территориального управления администрации Приморского муниципального округа Архангельской области,

Архипова Елена Григорьевна – главный специалист отдела архитектуры и градостроительства администрации Приморского муниципального округа Архангельской области (секретарь комиссии).

4. Назначить ответственным лицом за проведение консультаций по телефону и лично по вопросу предстоящих общественных обсуждений главного специалиста отдела архитектуры и градостроительства Архипову Елену Григорьевну. Контактный телефон/факс (8182) 68-25-20.

5. Установить, что:

1) органом, уполномоченным на организацию и проведение общественных обсуждений является администрация Приморского муниципального округа Архангельской области;

2) участниками общественных обсуждений по вопросу рассмотрения схем расположения земельных участков на кадастровом плане территории являются граждане, постоянно проживающие на территории поселка Катунино Приморского муниципального округа, правообладатели находящихся в границах этой территории земельных участков и (или) расположенных на них объектов капитального строительства, а также правообладатели помещений, являющихся частью указанных объектов капитального строительства;

3) участники общественных обсуждений в целях идентификации представляют сведения о себе (фамилию, имя, отчество (при наличии), дату рождения, адрес места жительства (регистрации) - для физических лиц; наименование, основной государственный регистрационный номер, место нахождения и адрес - для юридических лиц) с приложением документов, подтверждающих такие сведения. Участники общественных обсуждений, являющиеся правообладателями соответствующих земельных участков и (или) расположенных на них объектов капитального строительства и (или) помещений, являющихся частью указанных объектов капитального строительства, также представляют сведения соответственно о таких земельных участках, объектах капитального строительства, помещениях, являющихся частью указанных объектов капитального строительства, из Единого государственного реестра недвижимости и иные документы, устанавливающие или удостоверяющие их права на такие земельные участки, объекты капитального строительства, помещения, являющиеся частью указанных объектов капитального строительства;

4) предложения, замечания участников общественных обсуждений в письменном виде с аргументированными обоснованиями вносимых предложений, замечаний принимаются до 10 июня 2024 года по адресу: г. Архангельск, пр. Ломоносова, 30, 1 этаж, кабинет 10, а также по электронному адресу: [grad@primadm.ru](mailto:grad@primadm.ru);

5) экспозиция материалов по вопросу обсуждения организована по адресу: г. Архангельск, пр. Ломоносова, 30, 1 этаж, кабинет 10.

Консультирование посетителей экспозиции будет проводиться 29 мая и 5 июня 2024 года с 16.00 до 17.00 специалистами отдела архитектуры и градостроительства.

6. Контроль за исполнением настоящего постановления возложить на начальника отдела архитектуры и градостроительства администрации Приморского муниципального округа Архангельской области.

7. Настоящее постановление подлежит официальному обнародованию и вступает в силу со дня его подписания.

Глава муниципального образования

В. А. Рудкина



Условный номер земельного участка		:3У1			
<i>(указывается в случае, если предусматривается образование двух и более земельных участков)</i>					
Площадь земельного участка		2 612 М <sup>2</sup>			
<p>(указывается проектная площадь образуемого земельного участка, вычисленная с использованием технологических и программных средств, в том числе размещенных на официальном сайте федерального органа исполнительной власти, уполномоченного Правительством Российской Федерации на осуществление государственного кадастрового учета, государственной регистрации прав, ведение Единого государственного реестра недвижимости и предоставление сведений, содержащихся в Едином государственном реестре недвижимости, в информационно-телекоммуникационной сети "Интернет" (далее - официальный сайт), с округлением до 1 квадратного метра. Указанное значение площади земельного участка может быть уточнено при проведении кадастровых работ не более чем на десять процентов)</p>					
Обозначение характерных точек границ	<b>Координаты</b>		Обозначение характерных точек границ	<b>Координаты</b>	
	(указываются в случае подготовки схемы расположения земельного участка с использованием технологических и программных средств, в том числе размещенных на официальном сайте. Значения координат, полученные с использованием указанных технологических и программных средств, указываются с округлением до 0,01 метра)			(указываются в случае подготовки схемы расположения земельного участка с использованием технологических и программных средств, в том числе размещенных на официальном сайте. Значения координат, полученные с использованием указанных технологических и программных средств, указываются с округлением до 0,01 метра)	
	<b>X</b>	<b>Y</b>		<b>X</b>	<b>Y</b>
и5	635 064,96	2 525 382,41	и3	635 092,36	2 525 337,89
и6	635 037,77	2 525 351,48	и4	635 101,76	2 525 348,82
и1	635 092,87	2 525 303,04	и5	635 064,96	2 525 382,41
и2	635 108,42	2 525 322,70			
<p>Кадастровый квартал: 29:16:240601  Местоположение: Архангельская область, Приморский муниципальный округ, пос. Катунино  Категория земель: Земли населенных пунктов  Вид разрешенного использования: Среднеэтажная жилая застройка (код 2.5)  Территориальная зона: Зона застройки среднеэтажными жилыми домами - ЖЗ</p>					
<p><b>Условные обозначения:</b></p> <ul style="list-style-type: none"> <li>● - характерная точка границы земельного участка, сведения ЕГРН о которой соответствуют требованиям, установленным в соответствии с частью 13 статьи 22 Федерального закона от 13 июля 2015 г. N 218-ФЗ "О государственной регистрации недвижимости"</li> <li>● - характерная точка границы земельного участка, сведения о которой отсутствуют в ЕГРН, местоположение которой определено при кадастровых работах (новая характерная точка)</li> <li>_____ - часть границы, сведения ЕГРН о которой позволяют однозначно определить ее положение на местности</li> <li>_____ - часть границы, местоположение которой определено при выполнении кадастровых работ</li> <li>_____ - зона с особыми условиями использования территории</li> <li>_____ - граница объекта капитального строительства, сведения о котором содержатся в ЕГРН</li> <li>_____ - граница земельного участка, сведения о котором содержатся в ЕГРН</li> </ul>					



ПРИЛОЖЕНИЕ №2  
к постановлению администрации  
Приморского муниципального округа  
Архангельской области  
от 17.05.2024 г. № 1287

Утверждена  
*Постановлением администрации Приморского муниципального округа  
Архангельской области*

(наименование документа об утверждении, включая наименования органов государственной власти или органов  
местного самоуправления, принявших решение об утверждении схемы или подписавших соглашение о  
перераспределении земельных участков)

от \_\_\_\_\_ № \_\_\_\_\_

**Схема расположения земельного участка или земельных  
участков на кадастровом плане территории**



Условный номер земельного участка _____ :ЗУ1 <i>(указывается в случае, если предусматривается образование двух и более земельных участков)</i>					
Площадь земельного участка _____ 3 302 М <sup>2</sup> <i>(указывается проектная площадь образуемого земельного участка, вычисленная с использованием технологических и программных средств, в том числе размещенных на официальном сайте федерального органа исполнительной власти, уполномоченного Правительством Российской Федерации на осуществление государственного кадастрового учета, государственной регистрации прав, ведение Единого государственного реестра недвижимости и предоставление сведений, содержащихся в Едином государственном реестре недвижимости, в информационно-телекоммуникационной сети "Интернет" (далее - официальный сайт), с округлением до 1 квадратного метра. Указанное значение площади земельного участка может быть уточнено при проведении кадастровых работ не более чем на десять процентов)</i>					
Обозначение характерных точек границ	<b>Координаты</b> <i>(указываются в случае подготовки схемы расположения земельного участка с использованием технологических и программных средств, в том числе размещенных на официальном сайте. Значения координат, полученные с использованием указанных технологических и программных средств, указываются с округлением до 0,01 метра)</i>		Обозначение характерных точек границ	<b>Координаты</b> <i>(указываются в случае подготовки схемы расположения земельного участка с использованием технологических и программных средств, в том числе размещенных на официальном сайте. Значения координат, полученные с использованием указанных технологических и программных средств, указываются с округлением до 0,01 метра)</i>	
	X	Y		X	Y
n1	635 067,16	2 525 380,41	3	635 033,05	2 525 416,73
n2	635 091,21	2 525 412,29	2	635 049,51	2 525 402,63
n3	635 025,64	2 525 467,11	n5	635 046,02	2 525 398,75
n4	634 997,66	2 525 430,90	n6	635 064,96	2 525 382,41
5	635 011,01	2 525 418,35	n1	635 067,16	2 525 380,41
4	635 018,55	2 525 427,54			
Кадастровый квартал: 29:16:240601 Местоположение: Архангельская область, Приморский муниципальный округ, пос. Катунино Категория земель: Земли населенных пунктов Вид разрешенного использования: Среднеэтажная жилая застройка (код 2.5) Территориальная зона: Зона застройки среднеэтажными жилыми домами - ЖЗ					
<b>Условные обозначения:</b> <ul style="list-style-type: none"> <li>● - характерная точка границы земельного участка, сведения ЕГРН о которой соответствуют требованиям, установленным в соответствии с частью 13 статьи 22 Федерального закона от 13 июля 2015 г. N 218-ФЗ "О государственной регистрации недвижимости"</li> <li>● - характерная точка границы земельного участка, сведения о которой отсутствуют в ЕГРН, местоположение которой определено при кадастровых работах (новая характерная точка)</li> <li>_____ - часть границы, сведения ЕГРН о которой позволяют однозначно определить ее положение на местности</li> <li>_____ - часть границы, местоположение которой определено при выполнении кадастровых работ</li> <li>_____ - зона с особыми условиями использования территории</li> <li>_____ - граница объекта капитального строительства, сведения о котором содержатся в ЕГРН</li> <li>_____ - граница земельного участка, сведения о котором содержатся в ЕГРН</li> </ul>					



ПРИЛОЖЕНИЕ №3  
к постановлению администрации  
Приморского муниципального округа  
Архангельской области  
от 17.05.2024 г. № 1287

Утверждена

*Постановлением администрации Приморского муниципального округа  
Архангельской области*

(наименование документа об утверждении, включая наименования органов государственной власти или органов  
местного самоуправления, принявших решение об утверждении схемы или подписавших соглашение о  
перераспределении земельных участков)

от \_\_\_\_\_ № \_\_\_\_\_

**Схема расположения земельного участка или земельных  
участков на кадастровом плане территории**



Условный номер земельного участка _____ :ЗУ1 <i>(указывается в случае, если предусматривается образование двух и более земельных участков)</i>						
Площадь земельного участка _____ 1 660 _____ М <sup>2</sup> <i>(указывается проектная площадь образуемого земельного участка, вычисленная с использованием технологических и программных средств, в том числе размещенных на официальном сайте федерального органа исполнительной власти, уполномоченного Правительством Российской Федерации на осуществление государственного кадастрового учета, государственной регистрации прав, ведение Единого государственного реестра недвижимости и предоставление сведений, содержащихся в Едином государственном реестре недвижимости, в информационно-телекоммуникационной сети "Интернет" (далее - официальный сайт), с округлением до 1 квадратного метра. Указанное значение площади земельного участка может быть уточнено при проведении кадастровых работ не более чем на десять процентов)</i>						
Обозначение характерных точек границ	<b>Координаты</b> <i>(указываются в случае подготовки схемы расположения земельного участка с использованием технологических и программных средств, в том числе размещенных на официальном сайте. Значения координат, полученные с использованием указанных технологических и программных средств, указываются с округлением до 0,01 метра)</i>		Обозначение характерных точек границ	<b>Координаты</b> <i>(указываются в случае подготовки схемы расположения земельного участка с использованием технологических и программных средств, в том числе размещенных на официальном сайте. Значения координат, полученные с использованием указанных технологических и программных средств, указываются с округлением до 0,01 метра)</i>		
	<b>X</b>	<b>Y</b>		<b>X</b>	<b>Y</b>	
	n1	635 057,44	2 525 142,06	n4	635 031,72	2 525 135,77
	n2	635 072,55	2 525 080,30	n1	635 057,44	2 525 142,06
	n3	635 048,03	2 525 073,54			
Кадастровый квартал: 29:16:240601 Местоположение: Архангельская область, Приморский муниципальный округ, пос. Катунино Категория земель: Земли населенных пунктов Вид разрешенного использования: Среднеэтажная жилая застройка (код 2.5) Территориальная зона: Зона застройки среднеэтажными жилыми домами - ЖЗ						
<b>Условные обозначения:</b> <ul style="list-style-type: none"> <li>● - характерная точка границы земельного участка, сведения ЕГРН о которой соответствуют требованиям, установленным в соответствии с частью 13 статьи 22 Федерального закона от 13 июля 2015 г. N 218-ФЗ "О государственной регистрации недвижимости"</li> <li>● - характерная точка границы земельного участка, сведения о которой отсутствуют в ЕГРН, местоположение которой определено при кадастровых работах (новая характерная точка)</li> <li>_____ - часть границы, сведения ЕГРН о которой позволяют однозначно определить ее положение на местности</li> <li>_____ - часть границы, местоположение которой определено при выполнении кадастровых работ</li> <li>_____ - зона с особыми условиями использования территории</li> <li>_____ - граница объекта капитального строительства, сведения о котором содержатся в ЕГРН</li> <li>_____ - граница земельного участка, сведения о котором содержатся в ЕГРН</li> </ul>						



ПРИЛОЖЕНИЕ №4  
к постановлению администрации  
Приморского муниципального округа  
Архангельской области  
от 17.05.2024 г. № 1287

Утверждена  
*Постановлением администрации Приморского муниципального округа  
Архангельской области*

(наименование документа об утверждении, включая наименования органов государственной власти или органов  
местного самоуправления, принявших решение об утверждении схемы или подписавших соглашение о  
перераспределении земельных участков)

от \_\_\_\_\_ № \_\_\_\_\_

**Схема расположения земельного участка или земельных  
участков на кадастровом плане территории**



Условный номер земельного участка		:3У1			
<i>(указывается в случае, если предусматривается образование двух и более земельных участков)</i>					
Площадь земельного участка		2 292 М <sup>2</sup>			
<p>(указывается проектная площадь образуемого земельного участка, вычисленная с использованием технологических и программных средств, в том числе размещенных на официальном сайте федерального органа исполнительной власти, уполномоченного Правительством Российской Федерации на осуществление государственного кадастрового учета, государственной регистрации прав, ведение Единого государственного реестра недвижимости и предоставление сведений, содержащихся в Едином государственном реестре недвижимости, в информационно-телекоммуникационной сети "Интернет" (далее - официальный сайт), с округлением до 1 квадратного метра. Указанное значение площади земельного участка может быть уточнено при проведении кадастровых работ не более чем на десять процентов)</p>					
Обозначение характерных точек границ	<b>Координаты</b>		Обозначение характерных точек границ	<b>Координаты</b>	
	(указываются в случае подготовки схемы расположения земельного участка с использованием технологических и программных средств, в том числе размещенных на официальном сайте. Значения координат, полученные с использованием указанных технологических и программных средств, указываются с округлением до 0,01 метра)			(указываются в случае подготовки схемы расположения земельного участка с использованием технологических и программных средств, в том числе размещенных на официальном сайте. Значения координат, полученные с использованием указанных технологических и программных средств, указываются с округлением до 0,01 метра)	
	<b>X</b>	<b>Y</b>		<b>X</b>	<b>Y</b>
n1	635 057,44	2 525 142,06	n4	635 037,26	2 525 225,50
n2	635 031,72	2 525 135,77	79	635 039,83	2 525 215,74
n3	635 011,31	2 525 219,15	n1	635 057,44	2 525 142,06
<p>Кадастровый квартал: 29:16:240601  Местоположение: Архангельская область, Приморский муниципальный округ, пос. Катунино  Категория земель: Земли населенных пунктов  Вид разрешенного использования: Среднеэтажная жилая застройка (код 2.5)  Территориальная зона: Зона застройки среднеэтажными жилыми домами - ЖЗ</p>					
<b>Условные обозначения:</b>					
<ul style="list-style-type: none"> <li>● - характерная точка границы земельного участка, сведения ЕГРН о которой соответствуют требованиям, установленным в соответствии с частью 13 статьи 22 Федерального закона от 13 июля 2015 г. N 218-ФЗ "О государственной регистрации недвижимости"</li> <li>● - характерная точка границы земельного участка, сведения о которой отсутствуют в ЕГРН, местоположение которой определено при кадастровых работах (новая характерная точка)</li> <li>— - часть границы, сведения ЕГРН о которой позволяют однозначно определить ее положение на местности</li> <li>— - часть границы, местоположение которой определено при выполнении кадастровых работ</li> <li>— - зона с особыми условиями использования территории</li> <li>— - граница объекта капитального строительства, сведения о котором содержатся в ЕГРН</li> <li>— - граница земельного участка, сведения о котором содержатся в ЕГРН</li> </ul>					



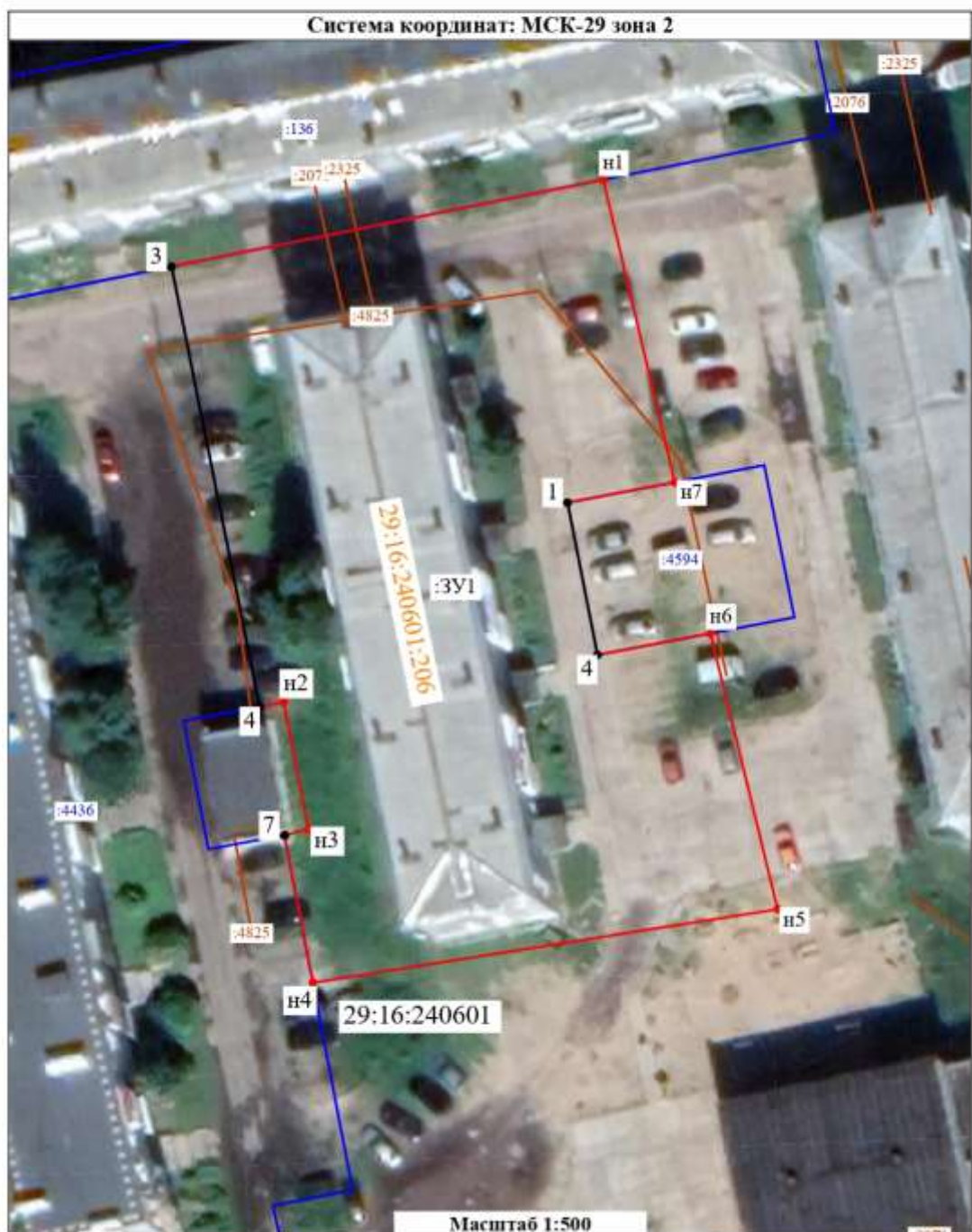
**ПРИЛОЖЕНИЕ №5**  
к постановлению администрации  
Приморского муниципального округа  
Архангельской области  
от 17.05.2024 г. № 1287

Утверждена  
*Постановлением администрации Приморского муниципального округа  
Архангельской области*

(наименование документа об утверждении, включая наименования органов государственной власти или органов  
местного самоуправления, принявших решение об утверждении схемы или подписавших соглашение о  
перераспределении земельных участков)

от \_\_\_\_\_ № \_\_\_\_\_

**Схема расположения земельного участка или земельных  
участков на кадастровом плане территории**



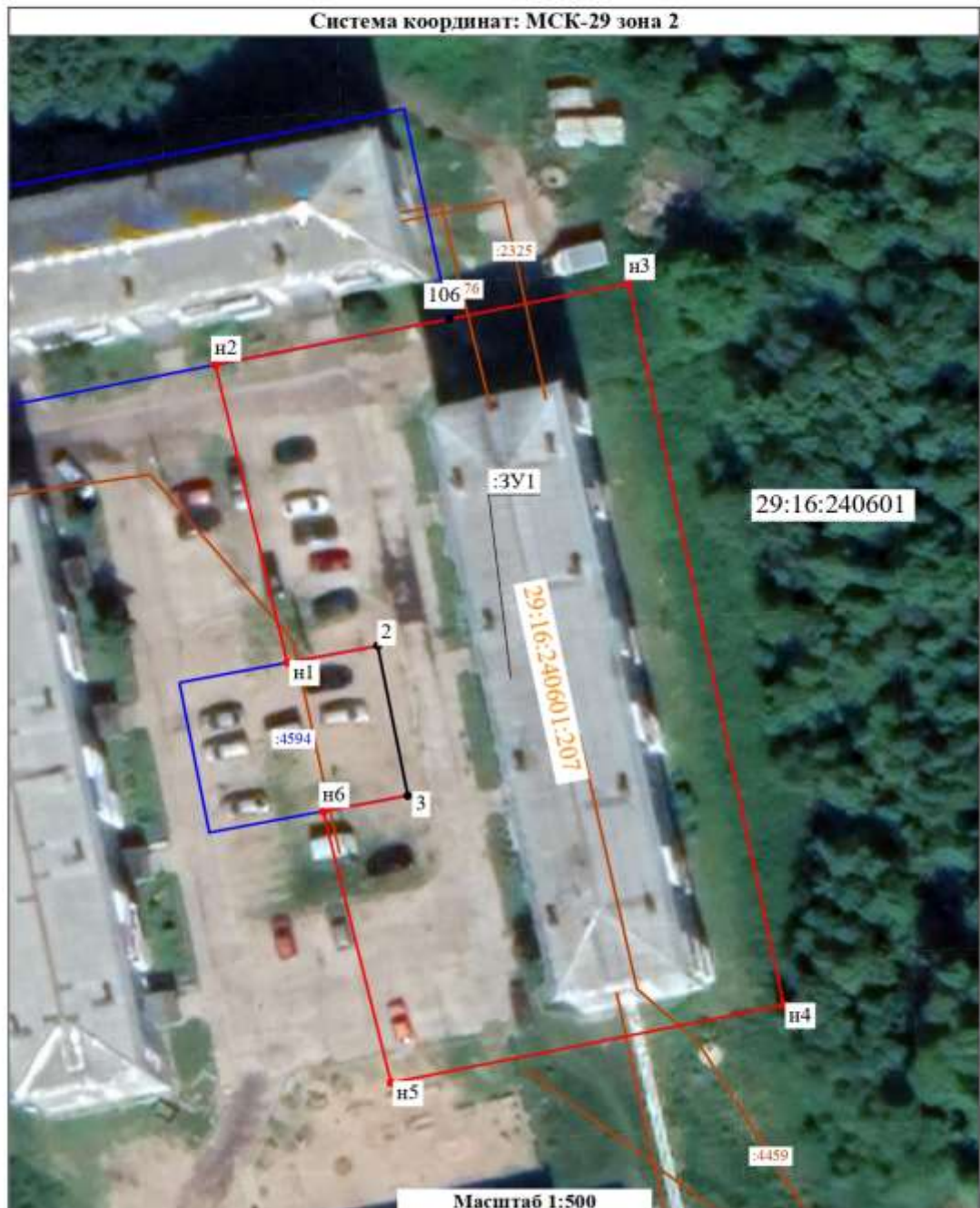
Условный номер земельного участка		:3У1			
<i>(указывается в случае, если предусматривается образование двух и более земельных участков)</i>					
Площадь земельного участка		2 787 М <sup>2</sup>			
<i>(указывается проектная площадь образуемого земельного участка, вычисленная с использованием технологических и программных средств, в том числе размещенных на официальном сайте федерального органа исполнительной власти, уполномоченного Правительством Российской Федерации на осуществление государственного кадастрового учета, государственной регистрации прав, ведение Единого государственного реестра недвижимости и предоставление сведений, содержащихся в Едином государственном реестре недвижимости, в информационно-телекоммуникационной сети "Интернет" (далее - официальный сайт), с округлением до 1 квадратного метра. Указанное значение площади земельного участка может быть уточнено при проведении кадастровых работ не более чем на десять процентов)</i>					
Обозначение характерных точек границ	<b>Координаты</b>		Обозначение характерных точек границ	<b>Координаты</b>	
	<i>(указываются в случае подготовки схемы расположения земельного участка с использованием технологических и программных средств, в том числе размещенных на официальном сайте. Значения координат, полученные с использованием указанных технологических и программных средств, указываются с округлением до 0,01 метра)</i>			<i>(указываются в случае подготовки схемы расположения земельного участка с использованием технологических и программных средств, в том числе размещенных на официальном сайте. Значения координат, полученные с использованием указанных технологических и программных средств, указываются с округлением до 0,01 метра)</i>	
	<b>X</b>	<b>Y</b>		<b>X</b>	<b>Y</b>
н1	635 352,25	2 525 306,99	н5	635 283,09	2 525 323,28
3	635 344,01	2 525 266,72	н6	635 309,24	2 525 317,00
4	635 302,29	2 525 274,95	4	635 307,21	2 525 306,46
н2	635 302,72	2 525 277,18	1	635 321,64	2 525 303,67
н3	635 290,67	2 525 279,50	н7	635 323,58	2 525 313,68
7	635 290,11	2 525 277,26	н1	635 352,25	2 525 306,99
н4	635 276,13	2 525 279,91			
<p>Кадастровый квартал: 29:16:240601  Местоположение: Архангельская область, Приморский муниципальный округ, пос. Катунино  Категория земель: Земли населенных пунктов  Вид разрешенного использования: Среднеэтажная жилая застройка (код 2.5)  Территориальная зона: Зона застройки среднеэтажными жилыми домами - ЖЗ</p>					
<p><b>Условные обозначения:</b></p> <ul style="list-style-type: none"> <li>● - характерная точка границы земельного участка, сведения ЕГРН о которой соответствуют требованиям, установленным в соответствии с частью 13 статьи 22 Федерального закона от 13 июля 2015 г. N 218-ФЗ "О государственной регистрации недвижимости"</li> <li>● - характерная точка границы земельного участка, сведения о которой отсутствуют в ЕГРН, местоположение которой определено при кадастровых работах (новая характерная точка)</li> <li>— - часть границы, сведения ЕГРН о которой позволяют однозначно определить ее положение на местности</li> <li>— - часть границы, местоположение которой определено при выполнении кадастровых работ</li> <li>— - зона с особыми условиями использования территории</li> <li>— - граница объекта капитального строительства, сведения о котором содержатся в ЕГРН</li> <li>— - граница земельного участка, сведения о котором содержатся в ЕГРН</li> </ul>					



ПРИЛОЖЕНИЕ №6  
к постановлению администрации  
Приморского муниципального округа  
Архангельской области  
от 17.05.2024 г. № 1287

Утверждена  
*Постановлением администрации Приморского муниципального округа  
Архангельской области*  
(наименование документа об утверждении, включая наименования органов государственной власти или органов  
местного самоуправления, принявших решение об утверждении схемы или подписавших соглашение о  
перераспределении земельных участков)  
от \_\_\_\_\_ № \_\_\_\_\_

**Схема расположения земельного участка или земельных  
участков на кадастровом плане территории**



Условный номер земельного участка _____ :3У1 <i>(указывается в случае, если предусматривается образование двух и более земельных участков)</i>																													
Площадь земельного участка _____ 2 586 _____ М <sup>2</sup> <i>(указывается проектная площадь образуемого земельного участка, вычисленная с использованием технологических и программных средств, в том числе размещенных на официальном сайте федерального органа исполнительной власти, уполномоченного Правительством Российской Федерации на осуществление государственного кадастрового учета, государственной регистрации прав, ведение Единого государственного реестра недвижимости и предоставление сведений, содержащихся в Едином государственном реестре недвижимости, в информационно-телекоммуникационной сети "Интернет" (далее - официальный сайт), с округлением до 1 квадратного метра. Указанное значение площади земельного участка может быть уточнено при проведении кадастровых работ не более чем на десять процентов)</i>																													
Обозначение характерных точек границ	<b>Координаты</b> <i>(указываются в случае подготовки схемы расположения земельного участка с использованием технологических и программных средств, в том числе размещенных на официальном сайте. Значения координат, полученные с использованием указанных технологических и программных средств, указываются с округлением до 0,01 метра)</i>		Обозначение характерных точек границ	<b>Координаты</b> <i>(указываются в случае подготовки схемы расположения земельного участка с использованием технологических и программных средств, в том числе размещенных на официальном сайте. Значения координат, полученные с использованием указанных технологических и программных средств, указываются с округлением до 0,01 метра)</i>																									
	<table border="1"> <thead> <tr> <th>X</th> <th>Y</th> </tr> </thead> <tbody> <tr> <td>635 323,58</td> <td>2 525 313,68</td> </tr> <tr> <td>635 352,25</td> <td>2 525 306,99</td> </tr> <tr> <td>635 356,69</td> <td>2 525 328,66</td> </tr> <tr> <td>635 360,11</td> <td>2 525 345,26</td> </tr> <tr> <td>635 290,58</td> <td>2 525 359,60</td> </tr> </tbody> </table>			X	Y	635 323,58	2 525 313,68	635 352,25	2 525 306,99	635 356,69	2 525 328,66	635 360,11	2 525 345,26	635 290,58	2 525 359,60	<table border="1"> <thead> <tr> <th>X</th> <th>Y</th> </tr> </thead> <tbody> <tr> <td>635 283,09</td> <td>2 525 323,28</td> </tr> <tr> <td>635 309,24</td> <td>2 525 317,00</td> </tr> <tr> <td>635 310,76</td> <td>2 525 324,82</td> </tr> <tr> <td>635 325,19</td> <td>2 525 322,03</td> </tr> <tr> <td>635 323,58</td> <td>2 525 313,68</td> </tr> </tbody> </table>		X	Y	635 283,09	2 525 323,28	635 309,24	2 525 317,00	635 310,76	2 525 324,82	635 325,19	2 525 322,03	635 323,58	2 525 313,68
	X	Y																											
635 323,58	2 525 313,68																												
635 352,25	2 525 306,99																												
635 356,69	2 525 328,66																												
635 360,11	2 525 345,26																												
635 290,58	2 525 359,60																												
X	Y																												
635 283,09	2 525 323,28																												
635 309,24	2 525 317,00																												
635 310,76	2 525 324,82																												
635 325,19	2 525 322,03																												
635 323,58	2 525 313,68																												
и1		и5																											
и2		и6																											
106		3																											
и3		2																											
и4		и1																											

Кадастровый квартал: 29:16:240601  
Местоположение: Архангельская область, Приморский муниципальный округ, пос. Катунино  
Категория земель: Земли населенных пунктов  
Вид разрешенного использования: Среднеэтажная жилая застройка (код 2.5)  
Территориальная зона: Зона застройки среднеэтажными жилыми домами - ЖЗ

**Условные обозначения:**

- - характерная точка границы земельного участка, сведения ЕГРН о которой соответствуют требованиям, установленным в соответствии с частью 13 статьи 22 Федерального закона от 13 июля 2015 г. N 218-ФЗ "О государственной регистрации недвижимости"
- - характерная точка границы земельного участка, сведения о которой отсутствуют в ЕГРН, местоположение которой определено при кадастровых работах (новая характерная точка)
- - часть границы, сведения ЕГРН о которой позволяют однозначно определить ее положение на местности
- - часть границы, местоположение которой определено при выполнении кадастровых работ
- - зона с особыми условиями использования территории
- - граница объекта капитального строительства, сведения о котором содержатся в ЕГРН
- - граница земельного участка, сведения о котором содержатся в ЕГРН



ПРИЛОЖЕНИЕ №7  
к постановлению администрации  
Приморского муниципального округа  
Архангельской области  
от 17.05.2024 г. № 1287

Утверждена  
*Постановлением администрации Приморского муниципального округа  
Архангельской области*

(наименование документа об утверждении, включая наименование органов государственной власти или органов местного самоуправления, принявших решение об утверждении схемы или подписавших составление о перераспределении земельных участков)

от \_\_\_\_\_ № \_\_\_\_\_

**Схема расположения земельного участка или земельных  
участков на кадастровом плане территории**



Условный номер земельного участка \_\_\_\_\_ :3У1

(указывается в случае, если предусматривается образование двух и более земельных участков)

Площадь земельного участка \_\_\_\_\_ 3 296 \_\_\_\_\_ М<sup>2</sup>

(указывается проектная площадь образуемого земельного участка, вычисленная с использованием технологических и программных средств, в том числе размещенных на официальном сайте федерального органа исполнительной власти, уполномоченного Правительством Российской Федерации на осуществление государственного кадастрового учета, государственной регистрации прав, ведение Единого государственного реестра недвижимости и предоставление сведений, содержащихся в Едином государственном реестре недвижимости, в информационно-телекоммуникационной сети "Интернет" (далее - официальный сайт), с округлением до 1 квадратного метра. Указанное значение площади земельного участка может быть уточнено при проведении кадастровых работ не более чем на десять процентов)

Обозначение характерных точек границ	Координаты		Обозначение характерных точек границ	Координаты	
	(указываются в случае подготовки схемы расположения земельного участка с использованием технологических и программных средств, в том числе размещенных на официальном сайте. Значения координат, полученные с использованием указанных технологических и программных средств, указываются с округлением до 0,01 метра)				
	X	Y		X	Y
и1	635 064,96	2 525 382,41	и4	634 991,37	2 525 436,79
и2	635 064,96	2 525 382,41	и5	634 968,16	2 525 411,14
и3	635 046,02	2 525 398,75	и6	635 037,77	2 525 351,48
1	635 041,83	2 525 394,10	и1	635 064,96	2 525 382,41
5	635 011,01	2 525 418,35			

Кадастровый квартал: 29:16:240601

Местоположение: Архангельская область, Приморский муниципальный округ, пос. Катунино

Категория земель: Земли населенных пунктов

Вид разрешенного использования: Среднеэтажная жилая застройка (код 2.5)

Территориальная зона: Зона застройки среднеэтажными жилыми домами - ЖЗ

**Условные обозначения:**

- - характерная точка границы земельного участка, сведения ЕГРН о которой соответствуют требованиям, установленным в соответствии с частью 13 статьи 22 Федерального закона от 13 июля 2015 г. N 218-ФЗ "О государственной регистрации недвижимости"
- - характерная точка границы земельного участка, сведения о которой отсутствуют в ЕГРН, местоположение которой определено при кадастровых работах (новая характерная точка)
- - часть границы, сведения ЕГРН о которой позволяют однозначно определить ее положение на местности
- - часть границы, местоположение которой определено при выполнении кадастровых работ
- - зона с особыми условиями использования территории
- - граница объекта капитального строительства, сведения о котором содержатся в ЕГРН
- - граница земельного участка, сведения о котором содержатся в ЕГРН



ПРИЛОЖЕНИЕ №8  
к постановлению администрации  
Приморского муниципального округа  
Архангельской области  
от 17.05.2024 г. № 1287

Утверждена  
**Постановлением администрации Приморского муниципального округа  
Архангельской области**  
(наименование документа об утверждении, включая наименование органов государственной власти или органов  
местного самоуправления, принявших решение об утверждении схемы или подписавших соглашение о  
перераспределении земельных участков)  
от \_\_\_\_\_ № \_\_\_\_\_

**Схема расположения земельного участка или земельных  
участков на кадастровом плане территории**



Условный номер земельного участка _____ :3У1 <i>(указывается в случае, если предусматривается образование двух и более земельных участков)</i>					
Площадь земельного участка _____ 1 634 _____ М <sup>2</sup> <i>(указывается проектная площадь образуемого земельного участка, вычисленная с использованием технологических и программных средств, в том числе размещенных на официальном сайте федерального органа исполнительной власти, уполномоченного Правительством Российской Федерации на осуществление государственного кадастрового учета, государственной регистрации прав, ведение Единого государственного реестра недвижимости и предоставление сведений, содержащихся в Едином государственном реестре недвижимости, в информационно-телекоммуникационной сети "Интернет" (далее - официальный сайт), с округлением до 1 квадратного метра. Указанное значение площади земельного участка может быть уточнено при проведении кадастровых работ не более чем на десять процентов)</i>					
Обозначение характерных точек границ	<b>Координаты</b> <i>(указываются в случае подготовки схемы расположения земельного участка с использованием технологических и программных средств, в том числе размещенных на официальном сайте. Значения координат, полученные с использованием указанных технологических и программных средств, указываются с округлением до 0,01 метра)</i>		Обозначение характерных точек границ	<b>Координаты</b> <i>(указываются в случае подготовки схемы расположения земельного участка с использованием технологических и программных средств, в том числе размещенных на официальном сайте. Значения координат, полученные с использованием указанных технологических и программных средств, указываются с округлением до 0,01 метра)</i>	
	X	Y		X	Y
	н1	635 096,76		2 525 135,30	1
н2	635 101,54	2 525 133,89	б	635 104,50	2 525 160,39
н3	635 163,25	2 525 152,00	н5	635 091,53	2 525 156,05
7	635 158,96	2 525 168,19	н1	635 096,76	2 525 135,30
н4	635 157,22	2 525 174,77			
<p>Кадастровый квартал: 29:16:240601  Местоположение: Архангельская область, Приморский муниципальный округ, пос. Катунино  Категория земель: Земли населенных пунктов  Вид разрешенного использования: Среднеэтажная жилая застройка (код 2.5)  Территориальная зона: Зона застройки среднеэтажными жилыми домами - ЖЗ</p>					
<p><b>Условные обозначения:</b></p> <ul style="list-style-type: none"> <li>● - характерная точка границы земельного участка, сведения ЕГРН о которой соответствуют требованиям, установленным в соответствии с частью 13 статьи 22 Федерального закона от 13 июля 2015 г. N 218-ФЗ "О государственной регистрации недвижимости"</li> <li>■ - характерная точка границы земельного участка, сведения о которой отсутствуют в ЕГРН, местоположение которой определено при кадастровых работах (новая характерная точка)</li> <li>— - часть границы, сведения ЕГРН о которой позволяют однозначно определить ее положение на местности</li> <li>— - часть границы, местоположение которой определено при выполнении кадастровых работ</li> <li>■ - зона с особыми условиями использования территории</li> <li>— - граница объекта капитального строительства, сведения о котором содержатся в ЕГРН</li> <li>— - граница земельного участка, сведения о котором содержатся в ЕГРН</li> </ul>					