



ОБЩЕСТВО С ОГРАНИЧЕННОЙ ОТВЕТСТВЕННОСТЬЮ

«АрхЗемПроект»

163000 г. Архангельск, пр.Троицкий, 94, каб. 18, тел./факс: (8182) 200355, тел. (8182) 470750

## ПРОЕКТ МЕЖЕВАНИЯ ТЕРРИТОРИИ

территории СНТ «Сиверко», расположенного по адресу: Архангельская область, Приморский муниципальный округ, СНТ «Сиверко», кадастровые кварталы 29:16:070401, 29:16:070501

Директор ООО «АрхЗемПроект»



Петропавловский М.С.

Архангельск 2024

## СОДЕРЖАНИЕ

СОСТАВ ПРОЕКТА	3
ИСХОДНЫЕ ДАННЫЕ	5
I. ОСНОВНАЯ ЧАСТЬ ПРОЕКТА МЕЖЕВАНИЯ ТЕРРИТОРИИ	6
1 ТЕКСТОВАЯ ЧАСТЬ ПРОЕКТА МЕЖЕВАНИЯ ТЕРРИТОРИИ	6
2 ЧЕРТЕЖИ МЕЖЕВАНИЯ ТЕРРИТОРИИ	35
ЧЕРТЕЖ МЕЖЕВАНИЯ ТЕРРИТОРИИ С УКАЗАНИЕМ ГРАНИЦ ОБРАЗУЕМЫХ И ИЗМЕНЯЕМЫХ ЗЕМЕЛЬНЫХ УЧАСТКОВ	36
II. МАТЕРИАЛЫ ПО ОБОСНОВАНИЮ ПРОЕКТА МЕЖЕВАНИЯ ТЕРРИТОРИИ	38
ЧЕРТЕЖ МЕЖЕВАНИЯ ТЕРРИТОРИИ С УКАЗАНИЕМ ГРАНИЦ ЗОН С ОСОБЫМИ УСЛОВИЯМИ ИСПОЛЬЗОВАНИЯ ТЕРРИТОРИИ	39

## СОСТАВ ПРОЕКТА

### ПРОЕКТ МЕЖЕВАНИЯ ТЕРРИТОРИИ

#### **I. Основная часть проекта межевания территории**

Основная часть проекта межевания территории включает в себя текстовую часть и чертежи межевания территории.

1 Текстовая часть проекта межевания территории включает в себя:

1.1 перечень и сведения о площади образуемых земельных участков, в том числе возможные способы их образования;

1.2 перечень и сведения о площади образуемых земельных участков, которые будут отнесены к территориям общего пользования или имуществу общего пользования, в том числе в отношении которых предполагаются резервирование и (или) изъятие для государственных или муниципальных нужд;

1.3 вид разрешенного использования образуемых земельных участков в соответствии с проектом планировки территории;

1.4 целевое назначение лесов, вид (виды) разрешенного использования лесного участка, количественные и качественные характеристики лесного участка, сведения о нахождении лесного участка в границах особо защитных участков лесов;

1.5 сведения о границах территории, в отношении которой утвержден проект межевания, содержащие перечень координат характерных точек этих границ в системе координат, используемой для ведения Единого государственного реестра недвижимости.

2 На чертежах межевания территории отображаются:

2.1 границы планируемых (в случае, если подготовка проекта межевания территории осуществляется в составе проекта планировки территории) и существующих элементов планировочной структуры;

2.2 красные линии, утвержденные в составе проекта планировки территории, или красные линии, утверждаемые, изменяемые проектом межевания территории;

2.3 линии отступа от красных линий в целях определения мест допустимого размещения зданий, строений, сооружений;

2.4 границы образуемых и (или) изменяемых земельных участков, условные номера образуемых земельных участков, в том числе в отношении которых предполагаются их резервирование и (или) изъятие для государственных или муниципальных нужд;

2.5 границы публичных сервитутов.

## **II. Материалы по обоснованию проекта межевания территории.**

Материалы по обоснованию проекта межевания территории включают в себя чертежи, на которых отображаются:

- 1.1 границы существующих земельных участков;
- 1.2 границы зон с особыми условиями использования территорий;
- 1.3 местоположение существующих объектов капитального строительства;
- 1.4 границы особо охраняемых природных территорий;
- 1.5 границы территорий объектов культурного наследия;
- 1.6 границы лесничеств, участковых лесничеств, лесных кварталов, лесотаксационных выделов или частей лесотаксационных выделов.

Опись чертежей:

1.1 Чертеж межевания территории с указанием границ образуемых и изменяемых земельных участков. Масштаб 1:1000.

1.2 Чертеж межевания территории с указанием границ зон с особыми условиями использования территории. Масштаб 1:1000.

## ИСХОДНЫЕ ДАННЫЕ

Проект межевания территории СНТ «Сиверко», расположенного по адресу: Архангельская область, Приморский муниципальный округ, СНТ «Сиверко», кадастровые кварталы 29:16:070401, 29:16:070501 выполнен на основании договора на выполнение работ по подготовке проекта межевания территории № 024-86 от 23.09.2024г.

Проект межевания разработан в соответствии с Градостроительным кодексом Российской Федерации от 29.12.2004 №190-ФЗ; Земельным кодексом Российской Федерации от 25.10.2001 №136-ФЗ; СП 42.13330 «Градостроительство. Планировка и застройка городских и сельских поселений. Актуализированная редакция СНиП 2.07.01-89\*»; СНиП 11-04-2003 «Инструкция о порядке разработки, согласования, экспертизы и утверждения градостроительной документации», федеральным законом от 29.07.2017 N 217-ФЗ (ред. от 22.07.2024) "О ведении гражданами садоводства и огородничества для собственных нужд и о внесении изменений в отдельные законодательные акты Российской Федерации"

В работе учитывалась и анализировалась следующая документация:

Генеральный план сельского поселения «Уемское» Приморского муниципального округа Архангельской области, утверждённый постановлением министерства строительства и архитектуры Архангельской области от 31.08.2023г. № 54-п.

Правила землепользования и застройки части территории Приморского муниципального округа Архангельской области, в границы которой входят территории поселка Уемский и деревень Дряхлицыно, Куропти, Малые карелы, утвержденные постановлением Министерства строительства и архитектуры Архангельской области № от 4 июля 2024 г. № 42-п.

Кадастровый план территории от 21.08.2024г. № КУВИ-001/2024-211837651 выданный Филиал публично-правовой компании "Роскадастр" по Архангельской области и Ненецкому автономному округу на кадастровый квартал 29:16:070401.

Кадастровый план территории от 21.08.2024г. № КУВИ-001/2024-211839471 выданный Филиал публично-правовой компании "Роскадастр" по Архангельской области и Ненецкому автономному округу на кадастровый квартал 29:16:070501.

# **I. ОСНОВНАЯ ЧАСТЬ ПРОЕКТА МЕЖЕВАНИЯ ТЕРРИТОРИИ**

## **1 Текстовая часть проекта межевания территории**

### **1.1 Перечень и сведения о площади образуемых земельных участков, в том числе возможные способы их образования**

Проект межевания территории СНТ «Сиверко», расположенного по адресу: Архангельская область, Приморский муниципальный округ, СНТ «Сиверко», кадастровые кварталы 29:16:070401, 29:16:070501, площадью 59,86 га, разработан проектной организацией ООО «АрхЗемПроект».

Заказчик проекта – Садоводческое некоммерческое товарищество «Сиверко», ОГРН – 1022901496518, ИНН – 2921003104.

При анализе исходной документации выявлено, что проектируемые земельные участки, расположенные в границах элемента планировочной структуры: СНТ «Сиверко», будут сформированы в кадастровых кварталах 29:16:070401 и 29:16:070405.

Территория в границах разработки документации по планировке территории составляет 59,86 га.

Категория земель: земли сельскохозяйственного назначения.

Рельеф – спокойный.

Функциональная зона согласно генеральному плану сельского поселения «Уемское» Приморского муниципального округа Архангельской области, утверждённому постановлением министерства строительства и архитектуры Архангельской области от 31.08.2023г. № 54-п, в границах которой разрабатывается проект межевания:

- Зона садоводческих, огороднических или дачных некоммерческих объединений граждан.

Территориальная зона согласно правилам землепользования и застройки части территории Приморского муниципального округа Архангельской области, в границы которой входят территории поселка Уемский и деревень Дряхлицыно, Куропти, Малые карелы, утвержденными постановлением Министерства строительства и архитектуры Архангельской области № от 4 июля 2024 г. № 42-п, в границах которой разрабатывается проект межевания:

- Зона садоводческих, огороднических или дачных некоммерческих объединений граждан – Сх2.

Транспортная инфраструктура территории сформирована.

В соответствии с картой транспортной инфраструктуры, в составе генерального плана сельского поселения «Уемское» Приморского муниципального округа

Архангельской области, утверждённого министерства строительства и архитектуры Архангельской области от 31.08.2023г. № 54-п, транспортная связь обеспечивается по автомобильной дороге общего пользования регионального значения Окружное шоссе и ул. Дачная.

Перечень и сведения о площади образуемых земельных участков, в том числе возможные способы их образования представлены в таблице № 1.

Таблица № 1. Перечень и сведения о площади образуемых земельных участков

Проектируемый земельный участок, обозначение	Проектная площадь, кв.м	Местоположение	Исходные характеристики	Способ образования	Обозначение территориальной зоны	Вид разрешенного использования
29:16:070401:3У1	1693	Российская Федерация, Архангельская область, муниципальный округ Приморский, территория снт Сиверко, земельный участок 29А	Земли сельскохозяйственного назначения	образование земельного участка из земель, находящихся в государственной или муниципальной собственности	Сх2	Ведение садоводства (13.2)
29:16:070401:3У2	559	Российская Федерация, Архангельская область, муниципальный округ Приморский, территория снт Сиверко, земельный участок 31Б	Земли сельскохозяйственного назначения	образование земельного участка из земель, находящихся в государственной или муниципальной собственности	Сх2	Ведение садоводства (13.2)
29:16:070401:3У3	1492	Российская Федерация, Архангельская область, муниципальный округ Приморский, территория снт Сиверко, земельный участок 42А	Земли сельскохозяйственного назначения	образование земельного участка из земель, находящихся в государственной или муниципальной собственности	Сх2	Ведение садоводства (13.2)
29:16:070401:3У4	1238	Российская Федерация, Архангельская область, муниципальный округ Приморский, территория снт Сиверко, земельный участок 54А	Земли сельскохозяйственного назначения	образование земельного участка из земель, находящихся в государственной или муниципальной собственности	Сх2	Ведение садоводства (13.2)
29:16:070401:3У5	830	Российская Федерация, Архангельская область, муниципальный округ Приморский, территория снт Сиверко, земельный участок 60А	Земли сельскохозяйственного назначения	образование земельного участка из земель, находящихся в государственной или муниципальной собственности	Сх2	Ведение садоводства (13.2)
29:16:070401:3У6	1040	Российская Федерация, Архангельская область, муниципальный округ Приморский, территория снт Сиверко, земельный участок 59А	Земли сельскохозяйственного назначения	образование земельного участка из земель, находящихся в государственной или муниципальной собственности	Сх2	Ведение садоводства (13.2)
29:16:070401:3У7	657	Российская Федерация, Архангельская область, муниципальный округ Приморский, территория снт Сиверко, земельный участок 134	Земли сельскохозяйственного назначения	образование земельного участка из земель, находящихся в государственной или муниципальной собственности	Сх2	Ведение садоводства (13.2)
29:16:070401:3У8	648	Российская Федерация, Архангельская область, муниципальный округ Приморский, территория снт Сиверко, земельный участок 144	Земли сельскохозяйственного назначения	образование земельного участка из земель, находящихся в государственной или муниципальной собственности	Сх2	Ведение садоводства (13.2)



29:16:070401:3У9	1021	Российская Федерация, Архангельская область, муниципальный округ Приморский, территория снт Сиверко, земельный участок 162	Земли сельскохозяйственного назначения	образование земельного участка из земель, находящихся в государственной или муниципальной собственности	Сх2	Ведение садоводства (13.2)
29:16:070401:3У10	500	Российская Федерация, Архангельская область, муниципальный округ Приморский, территория снт Сиверко, земельный участок 213	Земли сельскохозяйственного назначения	образование земельного участка из земель, находящихся в государственной или муниципальной собственности	Сх2	Ведение садоводства (13.2)
29:16:070401:3У11	530	Российская Федерация, Архангельская область, муниципальный округ Приморский, территория снт Сиверко, земельный участок 227А	Земли сельскохозяйственного назначения	образование земельного участка из земель, находящихся в государственной или муниципальной собственности	Сх2	Ведение садоводства (13.2)
29:16:070401:3У12	626	Российская Федерация, Архангельская область, муниципальный округ Приморский, территория снт Сиверко, земельный участок 243	Земли сельскохозяйственного назначения	образование земельного участка из земель, находящихся в государственной или муниципальной собственности	Сх2	Ведение садоводства (13.2)
29:16:070401:3У13	634	Российская Федерация, Архангельская область, муниципальный округ Приморский, территория снт Сиверко, земельный участок 257А	Земли сельскохозяйственного назначения	образование земельного участка из земель, находящихся в государственной или муниципальной собственности	Сх2	Ведение садоводства (13.2)
29:16:070401:3У14	77257	Российская Федерация, Архангельская область, муниципальный округ Приморский, территория снт Сиверко	Земли сельскохозяйственного назначения	образование земельного участка из земель, находящихся в государственной или муниципальной собственности	Сх2	Земельные участки общего назначения (13.0)
29:16:070501:3У15	45057	Российская Федерация, Архангельская область, муниципальный округ Приморский, территория снт Сиверко	Земли сельскохозяйственного назначения	образование земельного участка из земель, находящихся в государственной или муниципальной собственности	Сх2	Земельные участки общего назначения (13.0)
29:16:070501:3У16	1332	Российская Федерация, Архангельская область, муниципальный округ Приморский, территория снт Сиверко, земельный участок 349	29:16:070501:33 Земли сельскохозяйственного назначения Разрешенное использование: для садоводства	перераспределение земельного участка с кадастровым номером 29:16:070501:33 и земель, находящихся в государственной или муниципальной собственности	Сх2	Ведение садоводства (13.2)
29:16:070501:3У17	1230	Российская Федерация, Архангельская область, муниципальный округ Приморский, территория снт Сиверко, земельный участок 358	29:16:070501:116 Земли сельскохозяйственного назначения Разрешенное использование: для садоводства	перераспределение земельного участка с кадастровым номером 29:16:070501:116 и земель, находящихся в государственной или муниципальной собственности	Сх2	Ведение садоводства (13.2)

29:16:070501:3У18	977	Российская Федерация, Архангельская область, муниципальный округ Приморский, территория снт Сиверко, земельный участок 373	29:16:070501:23 Земли сельскохозяйственного назначения Разрешенное использование: для садоводства	перераспределение земельного участка с кадастровым номером 29:16:070501:23 и земель, находящихся в государственной или муниципальной собственности	Сх2	Ведение садоводства (13.2)
29:16:070501:3У19	900	Российская Федерация, Архангельская область, муниципальный округ Приморский, территория снт Сиверко, земельный участок 458А	Земли сельскохозяйственного назначения	образование земельного участка из земель, находящихся в государственной или муниципальной собственности	Сх2	Ведение садоводства (13.2)
29:16:070501:3У20	856	Российская Федерация, Архангельская область, муниципальный округ Приморский, территория снт Сиверко, земельный участок 465	Земли сельскохозяйственного назначения	образование земельного участка из земель, находящихся в государственной или муниципальной собственности	Сх2	Ведение садоводства (13.2)
29:16:070501:3У21	592	Российская Федерация, Архангельская область, муниципальный округ Приморский, территория снт Сиверко, земельный участок 426	Земли сельскохозяйственного назначения	образование земельного участка из земель, находящихся в государственной или муниципальной собственности	Сх2	Ведение садоводства (13.2)
29:16:070501:3У22	1426	Российская Федерация, Архангельская область, муниципальный округ Приморский, территория снт Сиверко, земельный участок 463	Земли сельскохозяйственного назначения	образование земельного участка из земель, находящихся в государственной или муниципальной собственности	Сх2	Ведение садоводства (13.2)
29:16:070401:3У23	1661	Российская Федерация, Архангельская область, муниципальный округ Приморский, территория снт Сиверко, земельный участок 7А	29:16:070401:288 Земли сельскохозяйственного назначения Разрешенное использование: для садоводства	перераспределение земельного участка с кадастровым номером 29:16:070401:288 и земель, находящихся в государственной или муниципальной собственности	Сх2	Ведение садоводства (13.2)
29:16:070401:3У24	1143	Российская Федерация, Архангельская область, муниципальный округ Приморский, территория снт Сиверко, земельный участок 84	29:16:070401:98 Земли сельскохозяйственного назначения Разрешенное использование: для садоводства	перераспределение земельного участка с кадастровым номером 29:16:070401:98 и земель, находящихся в государственной или муниципальной собственности	Сх2	Ведение садоводства (13.2)
29:16:070401:3У25	924	Российская Федерация, Архангельская область, муниципальный округ Приморский, территория снт Сиверко, земельный участок 264	29:16:070401:230 Земли сельскохозяйственного назначения Разрешенное использование: для садоводства	перераспределение земельного участка с кадастровым номером 29:16:070401:230 и земель, находящихся в государственной или муниципальной собственности	Сх2	Ведение садоводства (13.2)

29:16:070401:3У26	954	Российская Федерация, Архангельская область, муниципальный округ Приморский, территория снт Сиверко, земельный участок 225	29:16:070401:198 Земли сельскохозяйственного назначения Разрешенное использование: для садоводства	перераспределение земельного участка с кадастровым номером 29:16:070401:198 и земель, находящихся в государственной или муниципальной собственности	Сх2	Ведение садоводства (13.2)
29:16:070401:3У27	982	Российская Федерация, Архангельская область, муниципальный округ Приморский, территория снт Сиверко, земельный участок 218	29:16:070401:191 Земли сельскохозяйственного назначения Разрешенное использование: для садоводства	перераспределение земельного участка с кадастровым номером 29:16:070401:191 и земель, находящихся в государственной или муниципальной собственности	Сх2	Ведение садоводства (13.2)
29:16:070401:3У28	802	Российская Федерация, Архангельская область, муниципальный округ Приморский, территория снт Сиверко, земельный участок 171	29:16:070401:155 Земли сельскохозяйственного назначения Разрешенное использование: для садоводства	перераспределение земельного участка с кадастровым номером 29:16:070401:155 и земель, находящихся в государственной или муниципальной собственности	Сх2	Ведение садоводства (13.2)
29:16:070501:3У29	770	Российская Федерация, Архангельская область, муниципальный округ Приморский, территория снт Сиверко, земельный участок 462А	Земли сельскохозяйственного назначения	образование земельного участка из земель, находящихся в государственной или муниципальной собственности	Сх2	Ведение садоводства (13.2)
29:16:070401:3У30	2000	Российская Федерация, Архангельская область, муниципальный округ Приморский, территория снт Сиверко, земельный участок 29	29:16:070401:491 Земли сельскохозяйственного назначения Разрешенное использование: для садоводства	перераспределение земельного участка с кадастровым номером 29:16:070401:491 и земель, находящихся в государственной или муниципальной собственности	Сх2	Ведение садоводства (13.2)

Каталог координат характерных точек границ проектируемых земельных участков  
приведён в таблице № 2.

Таблица № 2. Каталог координат

Проектируемый земельный участок, обозначение	Система координат МСК-29	
	Координаты	
	X	Y
29:16:070401:3У1	650696,27	2528038,32
	650722,58	2528069,24
	650736,52	2528079,32
	650699,06	2528094,71
	650672,06	2528049,35
	650696,27	2528038,32
29:16:070401:3У2	650885,90	2528182,18
	650890,36	2528193,64
	650858,20	2528211,16
	650849,43	2528196,07
	650885,90	2528182,18
29:16:070401:3У3	651032,93	2528367,10
	651017,91	2528323,44
	651042,06	2528310,93
	651067,58	2528344,61
	651032,93	2528367,10
29:16:070401:3У4	650932,68	2528164,15
	650946,57	2528187,92
	650959,27	2528208,28
	650933,01	2528214,60
	650909,61	2528174,94
	650932,68	2528164,15
29:16:070401:3У5	651030,62	2528250,54
	651043,66	2528269,37
	651061,84	2528288,37
	651050,53	2528299,08
	651015,28	2528262,98
	651030,62	2528250,54
29:16:070401:3У6	650949,09	2527986,92
	650964,01	2528014,70
	650934,44	2528024,55
	650933,79	2528022,85
	650917,37	2527991,93
	650949,09	2527986,92
29:16:070401:3У7	651197,81	2527991,14
	651200,48	2528015,11
	651173,94	2528019,52
	651171,57	2527994,42
	651197,81	2527991,14
29:16:070401:3У8	651190,67	2528140,05
	651215,77	2528137,85
	651219,35	2528161,80
	651193,89	2528165,81
	651193,80	2528165,14
	651189,97	2528140,31
651190,67	2528140,05	
29:16:070401:3У9	651238,26	2527930,74
	651245,40	2527929,67
	651250,11	2527957,73
	651223,62	2527962,84
	651222,80	2527962,27
	651218,96	2527930,56
	651217,60	2527921,30
	651236,60	2527918,57

	651238,26	2527930,74
29:16:070401:3Y10	651369,88 651372,98 651359,10 651346,40 651344,86 651369,88	2528170,25 2528189,96 2528191,05 2528192,29 2528173,58 2528170,25
29:16:070401:3Y11	651405,15 651393,56 651401,74 651421,45 651405,15	2528125,59 2528087,97 2528084,23 2528115,25 2528125,59
29:16:070401:3Y12	651462,46 651488,77 651489,33 651463,65 651458,23 651462,46	2528154,55 2528184,40 2528188,61 2528192,99 2528157,74 2528154,55
29:16:070401:3Y13	651562,09 651564,16 651537,46 651535,81 651562,09	2528279,59 2528288,69 2528289,88 2528249,07 2528279,59
29:16:070401:3Y14	651255,14 651399,99 651603,38 651623,79 651629,61 651408,92 651216,76 651131,61 651078,01 651062,88 650922,30 650914,84 650923,27 650699,06 650736,52 650722,58 650696,27 650672,06 650664,94 650687,70 650696,33 650709,95 650725,26 650729,10 650735,29 650722,32 650749,41 650766,51 650770,71 650773,65 650781,29 650796,64 650813,93 650817,09 650839,43 650854,16 650862,62 650877,25 650893,54 650878,31	2527912,97 2528073,56 2528317,90 2528342,85 2528350,20 2528362,33 2528370,97 2528374,28 2528367,42 2528362,17 2528488,94 2528476,86 2528471,47 2528094,71 2528079,32 2528069,24 2528038,32 2528049,35 2528036,21 2528024,13 2528028,80 2528029,56 2528023,21 2528020,07 2528025,42 2528029,94 2528065,38 2528056,91 2528066,35 2528071,15 2528066,28 2528086,40 2528104,57 2528102,60 2528125,02 2528149,62 2528139,12 2528172,24 2528165,34 2528130,13

	650865,40	2528108,63
	650849,17	2528082,96
	650835,91	2528061,32
	650827,56	2528048,72
	650821,63	2528040,77
	650807,11	2528015,56
	650782,54	2528016,92
	650782,96	2528020,79
	650772,64	2528021,68
	650771,24	2528021,44
	650784,70	2528013,41
	650793,48	2528014,37
	650811,03	2528005,14
	650816,83	2527997,50
	650869,68	2528003,29
	650880,03	2528000,80
	650892,95	2527991,31
	650917,32	2527991,34
	650932,39	2527987,98
	650936,85	2527985,08
	650949,09	2527986,43
	650965,26	2527986,80
	650975,82	2527992,22
	650985,63	2527992,74
	650998,38	2527987,67
	651033,90	2527967,82
	651045,54	2527966,81
	651064,23	2527960,24
	651075,20	2527952,05
	651093,35	2527956,21
	651101,54	2527955,59
	651116,52	2527949,64
	651126,57	2527943,75
	651139,20	2527943,31
	651146,96	2527940,65
	651162,45	2527929,65
	651189,94	2527929,40
	651215,35	2527922,49
	651223,86	2527916,28
	651246,49	2527917,56
	651248,52	2527917,23
	651258,93	2527980,68
	651262,58	2528005,43
	651266,35	2528031,17
	651270,15	2528059,22
	651295,78	2528055,25
	651303,15	2528054,31
	651303,30	2528053,23
	651321,60	2528050,42
	651318,09	2528025,06
	651313,49	2527994,45
	651310,85	2527979,31
	651306,01	2527974,15
	651249,76	2527915,79
	651255,14	2527912,97
	650839,84	2528199,63
	650822,91	2528206,09
	650805,03	2528214,50
	650813,19	2528231,32
	650814,83	2528234,20
	650798,30	2528244,65
	650810,84	2528264,08
	650824,32	2528286,09

	650837,96	2528306,89
	650850,81	2528328,08
	650864,44	2528349,72
	650877,13	2528370,71
	650890,76	2528392,65
	650903,68	2528413,23
	650916,88	2528434,41
	650925,25	2528447,83
	650919,11	2528452,03
	650924,55	2528459,77
	650929,95	2528464,83
	650934,86	2528460,68
	650944,95	2528452,11
	650956,62	2528440,71
	650981,27	2528421,10
	650969,68	2528402,82
	650956,61	2528381,25
	650943,11	2528359,58
	650930,03	2528338,37
	650917,04	2528317,00
	650903,48	2528294,82
	650891,06	2528274,21
	650877,75	2528253,07
	650864,74	2528231,89
	650851,43	2528210,67
	650848,90	2528212,25
	650839,84	2528199,63
	651379,54	2528058,93
	651355,31	2528064,55
	651329,66	2528068,68
	651333,86	2528095,61
	651338,29	2528120,09
	651338,14	2528121,23
	651338,40	2528123,82
	651339,10	2528128,68
	651342,19	2528147,69
	651344,86	2528173,58
	651346,40	2528192,30
	651350,17	2528218,08
	651353,05	2528243,24
	651356,29	2528269,31
	651359,95	2528291,65
	651363,32	2528319,76
	651367,66	2528354,92
	651394,05	2528351,39
	651420,69	2528348,22
	651417,35	2528311,30
	651413,18	2528285,05
	651410,21	2528260,20
	651406,25	2528235,35
	651401,84	2528210,41
	651402,88	2528210,24
	651399,46	2528186,06
	651397,94	2528186,25
	651395,38	2528159,31
	651395,56	2528156,35
	651399,84	2528131,72
	651395,04	2528108,54
	651389,29	2528084,78
	651379,54	2528058,93
	651323,38	2528069,50
	651296,82	2528073,48
	651271,89	2528077,07

	651275,55	2528103,64
	651279,45	2528128,70
	651283,01	2528152,75
	651286,55	2528177,30
	651289,36	2528202,63
	651292,85	2528227,14
	651295,94	2528250,57
	651298,82	2528276,22
	651300,09	2528302,24
	651299,93	2528302,67
	651302,60	2528327,27
	651301,84	2528327,33
	651305,54	2528353,60
	651307,19	2528356,79
	651308,12	2528363,69
	651329,32	2528362,69
	651334,39	2528360,68
	651361,56	2528359,13
	651356,50	2528321,09
	651358,03	2528320,37
	651354,42	2528295,30
	651350,86	2528270,50
	651347,28	2528244,28
	651346,27	2528237,88
	651344,26	2528220,38
	651340,40	2528196,65
	651337,22	2528169,38
	651335,71	2528158,04
	651336,62	2528158,01
	651331,84	2528119,90
	651328,24	2528095,46
	651323,38	2528069,50
	651208,87	2528085,88
	651183,20	2528089,96
	651182,90	2528087,68
	651159,01	2528092,15
	651157,81	2528095,75
	651161,03	2528118,69
	651164,26	2528143,56
	651165,35	2528153,03
	651167,56	2528168,52
	651171,11	2528193,56
	651174,18	2528217,76
	651173,50	2528217,85
	651176,77	2528242,22
	651180,53	2528267,72
	651184,11	2528292,11
	651187,27	2528317,09
	651190,78	2528343,17
	651193,88	2528366,31
	651217,81	2528366,06
	651220,77	2528366,01
	651243,64	2528363,53
	651245,55	2528359,97
	651242,80	2528334,74
	651239,77	2528310,84
	651240,17	2528310,79
	651236,78	2528284,68
	651233,02	2528260,69
	651229,53	2528234,58
	651227,09	2528212,59
	651226,07	2528212,70
	651222,45	2528186,22



	651219,35	2528161,80
	651215,77	2528137,85
	651212,41	2528111,91
	651208,87	2528085,88
	651154,10	2528107,25
	651151,65	2528096,09
	651149,91	2528093,19
	651125,59	2528096,67
	651100,25	2528099,77
	651102,89	2528126,08
	651106,59	2528152,22
	651110,00	2528176,20
	651112,21	2528200,43
	651112,21	2528200,48
	651116,14	2528225,93
	651105,96	2528228,41
	651119,94	2528251,47
	651122,47	2528251,04
	651135,89	2528278,77
	651136,75	2528279,23
	651145,14	2528274,62
	651149,30	2528284,57
	651145,24	2528291,21
	651147,31	2528296,77
	651148,34	2528296,67
	651106,24	2528325,25
	651128,04	2528345,42
	651141,14	2528340,38
	651139,07	2528358,44
	651158,66	2528367,85
	651185,09	2528367,05
	651185,40	2528343,48
	651181,76	2528317,82
	651181,76	2528317,68
	651178,79	2528292,95
	651178,61	2528292,90
	651175,58	2528268,71
	651171,99	2528243,17
	651169,17	2528218,56
	651166,50	2528196,51
	651165,77	2528194,61
	651162,46	2528169,75
	651159,19	2528144,24
	651155,59	2528119,73
	651154,10	2528107,25
	651265,05	2528078,18
	651240,53	2528081,85
	651215,29	2528084,76
	651218,56	2528111,96
	651221,43	2528137,52
	651224,62	2528161,20
	651225,42	2528161,00
	651228,99	2528185,83
	651231,75	2528211,41
	651236,03	2528236,86
	651238,49	2528259,52
	651242,15	2528286,45
	651240,85	2528286,68
	651243,56	2528309,16
	651247,16	2528332,85
	651247,84	2528332,73
	651251,06	2528359,59
	651252,77	2528363,19

	651276,62	2528362,64
	651277,13	2528362,25
	651300,92	2528361,18
	651296,94	2528329,38
	651293,74	2528302,77
	651292,19	2528277,12
	651290,16	2528252,34
	651286,97	2528227,92
	651284,88	2528228,28
	651281,18	2528198,77
	651261,71	2528201,77
	651257,03	2528202,92
	651254,89	2528182,50
	651280,12	2528178,95
	651277,49	2528153,94
	651277,48	2528153,47
	651276,77	2528147,42
	651276,09	2528146,06
	651273,70	2528129,89
	651273,74	2528129,16
	651269,56	2528104,38
	651265,05	2528078,18
	650885,90	2528182,18
	650849,43	2528196,07
	650858,20	2528211,16
	650868,37	2528227,97
	650882,26	2528250,38
	650895,17	2528271,75
	650907,90	2528291,97
	650921,60	2528314,38
	650934,37	2528335,23
	650934,43	2528335,74
	650948,37	2528356,98
	650961,84	2528377,84
	650983,56	2528413,47
	651006,33	2528394,03
	651005,74	2528393,07
	651009,00	2528388,84
	651011,81	2528389,28
	651028,65	2528373,86
	651011,90	2528346,44
	651001,39	2528324,03
	650994,46	2528313,46
	650993,46	2528312,49
	650987,29	2528302,69
	650973,18	2528282,07
	650970,07	2528275,96
	650961,47	2528268,83
	650959,15	2528270,96
	650932,93	2528247,73
	650918,65	2528230,35
	650899,99	2528207,26
	650899,47	2528207,64
	650890,36	2528193,64
	650885,90	2528182,18
	651421,45	2528115,25
	651401,74	2528084,23
	651393,56	2528087,97
	651405,15	2528125,59
	651412,66	2528156,06
	651412,76	2528157,93
	651401,74	2528159,08
	651403,97	2528184,60

	651407,62	2528206,99
	651411,38	2528231,12
	651414,13	2528253,86
	651418,26	2528277,39
	651421,82	2528301,07
	651424,61	2528325,91
	651427,26	2528357,70
	651453,86	2528355,93
	651453,23	2528349,86
	651478,85	2528345,05
	651476,41	2528318,97
	651473,70	2528291,98
	651470,59	2528270,09
	651466,62	2528244,88
	651462,70	2528220,20
	651459,22	2528196,73
	651456,05	2528173,01
	651455,02	2528171,92
	651451,27	2528148,32
	651450,45	2528146,04
	651447,39	2528143,79
	651443,53	2528145,45
	651421,45	2528115,25
	651023,60	2528113,98
	650995,96	2528126,62
	651003,33	2528139,31
	650977,45	2528155,48
	650993,98	2528181,39
	650994,80	2528180,87
	651007,07	2528201,94
	651020,96	2528223,48
	651033,96	2528245,53
	651047,28	2528264,09
	651048,79	2528266,39
	651070,27	2528288,56
	651092,39	2528317,50
	651107,81	2528305,38
	651110,95	2528310,65
	651133,71	2528289,79
	651117,87	2528264,51
	651104,67	2528243,40
	651091,56	2528222,20
	651078,41	2528201,08
	651064,86	2528179,67
	651051,58	2528158,23
	651038,62	2528137,40
	651023,60	2528113,98
	650888,95	2528021,06
	650886,38	2528020,29
	650859,96	2528020,04
	650856,91	2528020,35
	650832,37	2528020,63
	650819,10	2528022,22
	650837,72	2528052,78
	650850,48	2528074,29
	650864,09	2528095,94
	650877,56	2528116,87
	650890,48	2528138,05
	650903,63	2528160,43
	650931,05	2528148,51
	650929,63	2528146,03
	650956,98	2528132,59
	650943,56	2528110,60

	650931,17	2528090,27
	650918,39	2528069,81
	650904,83	2528047,84
	650905,00	2528047,38
	650888,95	2528021,06
	651462,46	2528154,55
	651458,23	2528157,74
	651463,65	2528192,99
	651467,25	2528217,63
	651471,34	2528242,30
	651475,00	2528267,05
	651478,44	2528291,57
	651482,99	2528316,84
	651483,19	2528353,27
	651506,02	2528352,00
	651508,48	2528351,79
	651535,15	2528349,80
	651533,43	2528315,77
	651532,00	2528290,95
	651532,50	2528268,35
	651532,45	2528247,01
	651531,91	2528243,53
	651521,08	2528229,18
	651504,45	2528208,05
	651492,90	2528213,39
	651489,33	2528188,61
	651488,77	2528184,40
	651462,46	2528154,55
	650964,01	2528014,70
	650949,09	2527986,92
	650917,37	2527991,93
	650888,29	2528007,38
	650909,03	2528042,86
	650923,31	2528065,90
	650936,06	2528087,05
	650949,83	2528109,19
	650963,66	2528130,22
	650988,77	2528114,03
	651016,03	2528098,95
	650996,52	2528068,51
	650982,06	2528045,48
	650964,01	2528014,70
	651189,48	2527931,28
	651174,47	2527936,04
	651160,85	2527942,11
	651161,07	2527943,18
	651136,31	2527950,78
	651144,62	2527998,73
	651147,62	2528023,48
	651151,39	2528047,90
	651151,56	2528050,63
	651152,35	2528057,90
	651154,72	2528074,38
	651154,94	2528077,47
	651156,09	2528080,35
	651182,98	2528075,40
	651182,66	2528071,58
	651202,13	2528068,80
	651201,88	2528067,09
	651207,77	2528066,25
	651206,22	2528055,35
	651203,85	2528040,44
	651200,48	2528015,11

	651197,81	2527991,14
	651194,19	2527966,16
	651191,56	2527966,72
	651190,39	2527958,49
	651192,08	2527955,14
	651190,77	2527943,12
	651189,48	2527931,28
	651238,26	2527930,74
	651236,60	2527918,57
	651217,60	2527921,30
	651218,96	2527930,57
	651193,21	2527932,83
	651194,63	2527941,17
	651198,40	2527965,99
	651202,16	2527991,88
	651205,11	2528015,15
	651205,63	2528019,44
	651206,50	2528026,63
	651208,27	2528039,77
	651209,09	2528040,41
	651211,97	2528064,80
	651237,82	2528061,85
	651237,93	2528063,21
	651263,97	2528059,95
	651260,77	2528033,05
	651257,34	2528009,31
	651254,88	2527991,46
	651252,68	2527983,34
	651249,02	2527957,94
	651250,11	2527957,73
	651245,40	2527929,67
	651238,26	2527930,74
	650964,30	2528148,28
	650932,68	2528164,15
	650909,61	2528174,94
	650933,01	2528214,60
	650959,27	2528208,28
	650973,04	2528229,35
	650973,99	2528228,96
	651015,28	2528262,98
	651050,53	2528299,08
	651061,84	2528288,37
	651043,66	2528269,37
	651030,62	2528250,54
	651005,29	2528209,59
	650992,07	2528188,48
	650979,09	2528167,49
	650968,80	2528150,75
	650964,30	2528148,28
	650751,01	2528102,43
	650744,32	2528106,69
	650723,10	2528120,57
	650737,35	2528143,86
	650750,45	2528165,02
	650763,33	2528186,56
	650775,86	2528208,94
	650784,83	2528207,22
	650804,85	2528198,87
	650808,77	2528196,03
	650845,96	2528182,40
	650864,31	2528174,19
	650845,39	2528150,24
	650829,27	2528157,47

	650817,60	2528162,37
	650810,15	2528159,46
	650795,67	2528137,48
	650772,07	2528123,88
	650766,11	2528127,31
	650751,01	2528102,43
	651133,08	2527952,51
	651107,69	2527960,74
	651109,10	2527971,63
	651081,26	2527974,83
	651086,54	2528007,57
	651089,27	2528030,33
	651093,44	2528056,40
	651097,11	2528082,62
	651123,08	2528078,80
	651148,83	2528074,65
	651145,99	2528048,86
	651142,37	2528023,88
	651139,63	2527999,14
	651133,08	2527952,51
	651075,34	2527973,02
	651075,07	2527970,54
	651074,68	2527966,52
	651047,67	2527968,60
	651049,40	2527975,64
	651050,97	2527986,50
	651025,25	2527990,25
	651029,31	2528014,97
	651026,10	2528015,82
	651030,96	2528039,57
	651031,47	2528043,24
	651035,30	2528064,30
	651036,69	2528072,31
	651036,92	2528075,04
	651038,91	2528085,99
	651039,67	2528088,46
	651043,33	2528090,71
	651065,57	2528088,30
	651091,37	2528085,68
	651088,06	2528060,48
	651088,03	2528057,51
	651084,86	2528032,38
	651080,72	2528008,90
	651075,34	2527973,02
	651092,26	2528097,22
	651066,01	2528100,23
	651066,40	2528103,90
	651036,39	2528107,32
	651037,04	2528108,69
	651039,87	2528114,19
	651046,52	2528127,06
	651051,37	2528134,45
	651055,16	2528139,74
	651060,65	2528147,84
	651064,87	2528154,75
	651067,12	2528159,01
	651067,37	2528158,90
	651079,87	2528179,63
	651106,20	2528221,75
	651111,43	2528221,47
	651104,85	2528177,95
	651100,80	2528151,43
	651097,08	2528128,02

	651097,46 651092,26 651535,81 651537,46 651539,12 651540,77 651566,80 651581,26 651577,64 651594,48 651593,45 651576,53 651564,71 651564,16 651562,09 651535,81 651032,93 651067,58 651042,06 651017,91 651032,93 651016,59 650993,56 651008,85 651011,84 651019,86 651026,94 651032,89 651025,73 651025,37 651016,59 651319,01 651327,15 651369,45 651324,20 651319,01	2528127,84 2528097,22 2528249,07 2528289,88 2528316,49 2528341,32 2528338,15 2528336,68 2528321,79 2528318,07 2528313,98 2528294,09 2528298,46 2528288,69 2528279,59 2528249,07 2528367,10 2528344,61 2528310,93 2528323,44 2528367,10 2527993,05 2528000,31 2528043,61 2528043,19 2528065,13 2528079,44 2528078,64 2528041,33 2528039,38 2527993,05 2527997,52 2528048,55 2528041,86 2527993,98 2527997,52
29:16:070501:3Y15	650896,98 650682,44 650652,55 650506,10 650353,59 650260,50 650398,75 650396,19 650522,38 650896,98 650404,22 650361,62 650305,05 650329,76 650333,30 650349,59 650371,82 650385,48 650389,59 650412,98 650435,78 650458,88 650485,73 650494,91 650506,31 650531,13 650544,48	2529108,51 2529289,86 2529316,66 2529145,77 2528975,01 2528863,38 2528742,31 2528712,20 2528591,38 2529108,51 2528885,24 2528893,58 2528908,94 2528938,76 2528942,96 2528962,27 2528987,98 2528987,69 2529012,81 2529040,96 2529066,58 2529091,44 2529121,76 2529131,72 2529144,51 2529173,46 2529189,53

	650558,78	2529206,71
	650585,66	2529238,59
	650616,06	2529272,56
	650615,36	2529273,26
	650634,29	2529295,34
	650635,04	2529294,72
	650653,34	2529315,87
	650670,33	2529300,65
	650652,85	2529279,86
	650654,81	2529278,22
	650650,89	2529274,53
	650645,70	2529269,77
	650642,50	2529267,33
	650631,91	2529257,69
	650632,31	2529257,27
	650616,62	2529240,50
	650598,90	2529222,86
	650603,16	2529215,99
	650591,31	2529201,95
	650588,18	2529202,58
	650585,72	2529201,89
	650575,60	2529206,28
	650569,84	2529198,33
	650567,40	2529195,44
	650577,76	2529186,19
	650565,81	2529171,73
	650552,82	2529155,78
	650550,95	2529157,31
	650525,56	2529128,73
	650515,09	2529115,39
	650513,91	2529114,78
	650517,94	2529111,31
	650509,38	2529102,11
	650503,69	2529106,82
	650493,76	2529096,26
	650477,23	2529076,91
	650456,68	2529049,63
	650454,48	2529047,90
	650439,55	2529026,48
	650436,59	2529021,49
	650428,75	2528982,62
	650424,16	2528956,70
	650410,33	2528954,51
	650412,25	2528927,43
	650404,38	2528925,56
	650404,22	2528885,24
	650683,42	2528832,48
	650666,11	2528847,50
	650666,83	2528848,45
	650649,47	2528863,56
	650632,81	2528878,32
	650614,00	2528895,30
	650598,37	2528909,70
	650580,86	2528925,36
	650580,98	2528925,54
	650561,06	2528943,85
	650580,31	2528966,05
	650567,09	2528979,45
	650551,62	2528954,21
	650531,77	2528971,07
	650530,57	2528972,20
	650513,32	2528987,37
	650495,62	2529002,15



	650476,78	2529018,24
	650466,78	2529027,92
	650464,70	2529034,06
	650479,87	2529055,67
	650495,30	2529074,53
	650501,91	2529073,86
	650512,47	2529068,36
	650530,52	2529052,35
	650547,24	2529037,27
	650547,65	2529037,65
	650564,43	2529022,12
	650581,29	2529006,48
	650599,08	2528989,53
	650614,53	2528976,09
	650632,30	2528960,49
	650649,37	2528944,75
	650667,05	2528928,48
	650685,09	2528912,63
	650701,94	2528896,98
	650717,56	2528883,04
	650717,95	2528878,91
	650702,20	2528857,24
	650700,80	2528855,82
	650683,42	2528832,48
	650803,08	2528993,87
	650785,18	2529008,77
	650767,61	2529023,52
	650750,44	2529038,59
	650728,64	2529057,76
	650711,79	2529072,67
	650694,16	2529088,28
	650677,12	2529103,74
	650659,26	2529118,46
	650642,11	2529133,35
	650624,34	2529148,55
	650606,91	2529163,83
	650585,00	2529181,91
	650602,89	2529205,20
	650604,83	2529203,57
	650623,82	2529224,27
	650627,48	2529224,79
	650642,93	2529211,95
	650660,13	2529197,07
	650678,17	2529181,22
	650692,21	2529167,90
	650711,01	2529152,28
	650726,89	2529139,13
	650728,55	2529137,51
	650746,64	2529122,21
	650763,76	2529106,83
	650787,74	2529086,35
	650803,49	2529072,47
	650820,72	2529057,65
	650839,56	2529042,43
	650820,85	2529017,04
	650803,08	2528993,87
	650723,06	2528884,73
	650705,90	2528901,52
	650699,12	2528907,92
	650688,38	2528916,94
	650670,23	2528933,23
	650652,24	2528949,40
	650635,68	2528964,62

	650618,42	2528980,79
	650602,46	2528995,30
	650584,98	2529011,02
	650567,40	2529026,42
	650550,70	2529041,77
	650551,36	2529042,86
	650532,69	2529058,07
	650515,63	2529073,04
	650510,56	2529080,82
	650510,25	2529085,13
	650528,03	2529106,52
	650539,77	2529121,34
	650543,34	2529122,42
	650546,44	2529122,04
	650567,25	2529105,09
	650567,91	2529105,93
	650584,82	2529090,42
	650601,90	2529074,61
	650618,75	2529058,76
	650635,82	2529043,91
	650652,82	2529028,64
	650669,49	2529013,65
	650687,19	2528997,72
	650705,12	2528980,73
	650723,00	2528964,60
	650739,18	2528949,54
	650758,45	2528931,95
	650741,08	2528909,19
	650723,06	2528884,73
	650645,74	2528780,72
	650628,62	2528794,74
	650610,00	2528810,21
	650594,12	2528825,70
	650577,76	2528841,40
	650560,59	2528855,81
	650543,80	2528871,17
	650526,10	2528888,27
	650509,22	2528903,64
	650491,66	2528919,70
	650474,89	2528935,95
	650445,47	2528956,81
	650451,44	2528971,07
	650472,05	2528970,48
	650472,57	2528971,03
	650445,12	2528984,60
	650458,27	2529020,54
	650463,48	2529023,90
	650493,26	2528997,74
	650511,24	2528982,35
	650529,44	2528966,72
	650546,81	2528951,42
	650562,60	2528935,94
	650577,97	2528921,43
	650595,97	2528905,43
	650613,10	2528889,88
	650629,80	2528874,22
	650646,28	2528859,60
	650663,02	2528843,24
	650680,07	2528827,92
	650662,00	2528805,01
	650663,54	2528804,31
	650645,74	2528780,72
	650760,14	2528938,20

	650741,91	2528954,13
	650724,51	2528970,09
	650715,00	2528978,74
	650715,32	2528979,04
	650712,36	2528981,84
	650711,83	2528981,48
	650705,64	2528987,73
	650708,34	2528994,47
	650713,34	2528993,04
	650724,75	2529008,03
	650725,98	2529009,14
	650707,96	2529021,98
	650708,49	2529026,65
	650692,27	2529001,44
	650672,51	2529017,39
	650662,48	2529026,83
	650655,14	2529033,40
	650638,45	2529048,47
	650621,22	2529063,83
	650604,32	2529079,36
	650587,42	2529094,80
	650570,41	2529110,30
	650550,45	2529129,05
	650562,41	2529144,23
	650561,76	2529144,80
	650567,79	2529152,49
	650564,65	2529155,49
	650579,34	2529174,50
	650582,07	2529174,79
	650585,18	2529174,39
	650605,24	2529158,29
	650622,45	2529143,72
	650639,56	2529128,54
	650639,61	2529128,22
	650655,60	2529113,49
	650656,42	2529113,14
	650673,71	2529097,82
	650674,28	2529097,88
	650691,66	2529082,91
	650708,48	2529068,19
	650714,75	2529063,06
	650720,03	2529058,34
	650725,69	2529053,48
	650746,84	2529034,54
	650764,88	2529018,48
	650781,92	2529002,63
	650800,39	2528987,87
	650779,49	2528964,07
	650760,14	2528938,20
	650840,99	2529048,26
	650822,75	2529062,46
	650817,17	2529067,45
	650804,99	2529077,68
	650796,56	2529084,85
	650787,86	2529092,11
	650770,94	2529106,96
	650754,16	2529121,80
	650753,93	2529121,52
	650736,62	2529136,93
	650719,91	2529151,69
	650702,41	2529167,13
	650685,00	2529182,08
	650667,55	2529196,77

	650649,59	2529212,02
	650649,84	2529212,69
	650635,40	2529225,96
	650636,11	2529231,50
	650654,16	2529249,68
	650653,77	2529250,05
	650676,20	2529271,56
	650693,99	2529255,72
	650711,85	2529239,68
	650729,04	2529225,00
	650747,77	2529207,67
	650748,78	2529208,74
	650765,91	2529194,58
	650765,46	2529194,08
	650773,85	2529186,21
	650782,22	2529178,36
	650782,43	2529178,60
	650799,50	2529163,11
	650800,04	2529163,62
	650816,98	2529148,34
	650816,82	2529148,17
	650823,82	2529142,79
	650822,86	2529141,43
	650832,10	2529134,64
	650832,62	2529135,74
	650838,03	2529131,32
	650837,25	2529118,91
	650832,87	2529111,93
	650854,54	2529107,51
	650845,80	2529095,32
	650850,04	2529093,39
	650854,85	2529102,10
	650857,42	2529101,98
	650859,58	2529105,41
	650865,39	2529102,09
	650867,09	2529101,07
	650864,35	2529096,76
	650869,42	2529093,48
	650872,31	2529091,66
	650868,15	2529085,50
	650866,17	2529086,75
	650840,99	2529048,26
	650606,52	2528726,96
	650590,71	2528741,70
	650584,43	2528747,33
	650580,73	2528750,55
	650572,91	2528757,26
	650556,22	2528771,48
	650538,46	2528787,11
	650522,00	2528802,98
	650506,06	2528818,31
	650488,49	2528833,25
	650471,46	2528849,16
	650452,45	2528866,31
	650435,05	2528881,93
	650426,28	2528887,64
	650427,82	2528898,66
	650438,15	2528913,94
	650434,13	2528920,18
	650440,99	2528949,02
	650454,39	2528943,65
	650471,87	2528928,76
	650489,42	2528913,87

	650506,90	2528898,08
	650506,53	2528897,59
	650522,97	2528883,02
	650522,78	2528882,77
	650540,51	2528867,27
	650557,48	2528851,49
	650574,52	2528836,52
	650574,66	2528836,11
	650592,22	2528820,61
	650608,04	2528805,91
	650607,84	2528805,45
	650625,22	2528790,78
	650636,83	2528780,61
	650641,06	2528775,14
	650625,57	2528750,76
	650606,52	2528726,96
	650569,75	2528672,54
	650553,24	2528686,18
	650535,67	2528702,06
	650518,93	2528717,28
	650501,90	2528732,52
	650484,70	2528747,92
	650484,29	2528748,32
	650468,07	2528764,15
	650450,81	2528778,86
	650451,01	2528779,23
	650428,06	2528800,69
	650420,79	2528806,82
	650414,62	2528811,64
	650417,06	2528827,54
	650420,66	2528848,29
	650427,14	2528870,46
	650431,64	2528875,14
	650450,97	2528859,01
	650468,54	2528844,16
	650485,36	2528828,68
	650502,39	2528812,92
	650518,89	2528798,02
	650535,25	2528782,51
	650552,71	2528766,87
	650556,18	2528764,15
	650570,13	2528752,01
	650587,21	2528736,84
	650588,05	2528736,37
	650605,09	2528721,01
	650586,83	2528696,26
	650586,32	2528695,55
	650569,75	2528672,54
	650531,45	2528615,43
	650510,40	2528630,33
	650510,94	2528631,62
	650495,42	2528645,59
	650479,28	2528660,24
	650479,56	2528660,65
	650462,06	2528676,06
	650457,52	2528680,64
	650454,20	2528683,65
	650445,35	2528691,17
	650426,28	2528709,00
	650419,77	2528714,97
	650434,93	2528730,70
	650439,74	2528725,83
	650446,59	2528733,53

	650446,45 650440,77 650435,13 650423,28 650429,83 650430,65 650413,06 650411,97 650421,53 650447,21 650464,06 650481,42 650498,22 650515,81 650516,02 650532,50 650549,89 650566,41 650549,74 650549,25 650548,79 650531,45 650402,28 650366,67 650347,89 650323,56 650286,14 650284,56 650285,84 650295,84 650351,72 650375,23 650406,76 650403,20 650402,28 650393,89 650374,13 650358,39 650351,51 650308,52 650297,55 650299,53 650352,29 650380,63 650401,19 650393,89	2528733,64 2528732,99 2528730,93 2528739,68 2528748,26 2528749,37 2528764,51 2528778,27 2528797,81 2528773,35 2528758,56 2528743,61 2528728,40 2528712,77 2528712,38 2528696,93 2528681,64 2528667,15 2528642,15 2528642,43 2528641,56 2528615,43 2528807,99 2528819,26 2528826,22 2528834,51 2528847,87 2528874,47 2528874,19 2528905,09 2528890,05 2528882,69 2528872,14 2528841,71 2528807,99 2528765,10 2528764,86 2528778,38 2528785,01 2528822,66 2528832,27 2528835,97 2528817,06 2528807,88 2528800,99 2528765,10
29:16:070501:3Y16	650495,62 650512,86 650495,35 650479,87 650464,70 650466,78 650476,78 650495,62	2529002,15 2529027,86 2529043,78 2529055,67 2529034,06 2529027,92 2529018,24 2529002,15
29:16:070501:3Y17	650512,86 650530,52 650512,47 650501,91 650495,30 650479,87 650495,35 650512,86	2529027,86 2529052,35 2529068,36 2529073,86 2529074,53 2529055,67 2529043,78 2529027,86
29:16:070501:3Y18	650532,69	2529058,07

	650549,89 650550,34 650548,97 650531,85 650529,47 650528,03 650510,25 650510,56 650515,63 650532,69	2529081,86 2529082,47 2529083,59 2529097,59 2529099,61 2529106,52 2529085,13 2529080,82 2529073,04 2529058,07
29:16:070501:3Y19	650375,35 650349,59 650333,30 650377,53 650375,35	2528949,38 2528962,27 2528942,96 2528923,74 2528949,38
29:16:070501:3Y20	650456,68 650477,23 650458,88 650435,78 650440,02 650456,68	2529049,63 2529076,91 2529091,44 2529066,58 2529063,02 2529049,63
29:16:070501:3Y21	650675,28 650692,21 650678,17 650659,24 650675,28	2529144,45 2529167,90 2529181,22 2529157,92 2529144,45
29:16:070501:3Y22	650428,75 650436,59 650421,64 650412,98 650389,59 650428,75	2528982,62 2529021,49 2529032,72 2529040,96 2529012,81 2528982,62
29:16:070401:3Y23	650793,97 650813,37 650817,60 650829,27 650845,39 650864,31 650845,96 650808,77 650793,97	2528172,38 2528164,48 2528162,37 2528157,47 2528150,24 2528174,19 2528182,40 2528196,03 2528172,38
29:16:070401:3Y24	651074,68 651075,07 651075,33 651080,72 651055,26 651055,02 651050,97 651049,40 651047,67 651074,68	2527966,52 2527970,54 2527973,01 2528008,90 2528012,97 2528011,17 2527986,50 2527975,64 2527968,60 2527966,52
29:16:070401:3Y25	651533,43 651535,15 651508,48 651508,41 651533,43	2528315,77 2528349,80 2528351,79 2528314,31 2528315,77
29:16:070401:3Y26	651388,59 651394,05 651367,66 651363,32 651388,59	2528314,35 2528351,39 2528354,92 2528319,76 2528314,35
29:16:070401:3Y27	651330,75	2528325,52

	651356,50 651361,56 651334,39 651333,96 651330,75	2528321,09 2528359,13 2528360,68 2528357,03 2528325,52
29:16:070401:3У28	651272,04 651276,03 651276,62 651252,77 651251,06 651247,84 651272,04	2528328,42 2528359,96 2528362,64 2528363,19 2528359,59 2528332,73 2528328,42
29:16:070501:3У29	650375,35 650378,68 650378,17 650385,48 650371,82 650349,59 650375,35	2528949,38 2528949,81 2528955,66 2528987,69 2528987,98 2528962,27 2528949,38
29:16:070401:3У30	650772,64 650773,05 650794,37 650781,29 650773,65 650770,71 650766,51 650749,41 650722,32 650735,30 650772,64	2528021,68 2528025,27 2528057,84 2528066,28 2528071,16 2528066,35 2528056,91 2528065,38 2528029,94 2528025,41 2528021,68

**1.2 Перечень и площади образуемых земельных участков, которые будут отнесены к территориям общего пользования или имуществу общего пользования, в том числе в отношении которых предполагается резервирование и (или) изъятие для государственных или муниципальных нужд**

Перечень и площади образуемых земельных участков, которые будут отнесены к территориям общего пользования представлены в таблице № 3.

Таблица № 3. Перечень и сведения о площади образуемых земельных участков

Проектируемый земельный участок,	Проектная площадь, кв.м	Местоположение	Исходные характеристики
29:16:070401:3У14	77257	Российская Федерация, Архангельская область, муниципальный округ Приморский, территория снт Сиверко	Земли сельскохозяйственного назначения
29:16:070501:3У15	45057	Российская Федерация, Архангельская область, муниципальный округ Приморский, территория снт Сиверко	Земли сельскохозяйственного назначения



### **1.3 Вид разрешенного использования образуемых земельных участков в соответствии с проектом планировки территории**

Виды разрешенного использования образуемых земельных участков в соответствии с проектом планировки территории представлены в таблице № 4.

Таблица № 4. Вид разрешенного использования образуемых земельных участков

Проектируемый земельный участок, обозначение	Проектный вид разрешенного использования
29:16:070401:ЗУ1	Ведение садоводства (13.2)
29:16:070401:ЗУ2	Ведение садоводства (13.2)
29:16:070401:ЗУ3	Ведение садоводства (13.2)
29:16:070401:ЗУ4	Ведение садоводства (13.2)
29:16:070401:ЗУ5	Ведение садоводства (13.2)
29:16:070401:ЗУ6	Ведение садоводства (13.2)
29:16:070401:ЗУ7	Ведение садоводства (13.2)
29:16:070401:ЗУ8	Ведение садоводства (13.2)
29:16:070401:ЗУ9	Ведение садоводства (13.2)
29:16:070401:ЗУ10	Ведение садоводства (13.2)
29:16:070401:ЗУ11	Ведение садоводства (13.2)
29:16:070401:ЗУ12	Ведение садоводства (13.2)
29:16:070401:ЗУ13	Ведение садоводства (13.2)
29:16:070401:ЗУ14	Земельные участки общего назначения (13.0)
29:16:070501:ЗУ15	Земельные участки общего назначения (13.0)
29:16:070501:ЗУ16	Ведение садоводства (13.2)
29:16:070501:ЗУ17	Ведение садоводства (13.2)
29:16:070501:ЗУ18	Ведение садоводства (13.2)
29:16:070501:ЗУ19	Ведение садоводства (13.2)
29:16:070501:ЗУ20	Ведение садоводства (13.2)
29:16:070501:ЗУ21	Ведение садоводства (13.2)
29:16:070501:ЗУ22	Ведение садоводства (13.2)
29:16:070401:ЗУ23	Ведение садоводства (13.2)
29:16:070401:ЗУ24	Ведение садоводства (13.2)
29:16:070401:ЗУ25	Ведение садоводства (13.2)
29:16:070401:ЗУ26	Ведение садоводства (13.2)
29:16:070401:ЗУ27	Ведение садоводства (13.2)
29:16:070401:ЗУ28	Ведение садоводства (13.2)
29:16:070501:ЗУ29	Ведение садоводства (13.2)
29:16:070401:ЗУ30	Ведение садоводства (13.2)

### **1.4 Целевое назначение лесов, вид (виды) разрешенного использования лесного участка, количественные и качественные характеристики лесного участка, сведения о нахождении лесного участка в границах особо защитных участков лесов**

Информация о целевом назначении лесов, виде разрешенного использования лесного участка, количественные и качественные характеристики лесного участка, сведения о нахождении лесного участка в границах особо защитных участков лесов в данном проекте не отображается в связи с отсутствием в границах проектирования лесных участков.

**1.5 Сведения о границах территории, в отношении которой утвержден проект межевания, содержащие перечень координат характерных точек этих границ в системе координат, используемой для ведения Единого государственного реестра недвижимости**

Сведения о границах территории, в отношении которой утвержден проект межевания, содержащие перечень координат характерных точек этих границ в системе координат, используемой для ведения Единого государственного реестра недвижимости приведены в таблице № 5. Координаты характерных точек границ территории, в отношении которой утвержден проект межевания, определяются в соответствии с требованиями к точности определения координат характерных точек границ, установленных в соответствии с Градостроительным Кодексом для территориальных зон.

Таблица № 5. Сведения о границах территории, в отношении которой утвержден проект межевания.

Система координат МСК-29		
№ точки	X	Y
1	651194,78	2527834,01
2	651255,14	2527912,97
3	651399,99	2528073,56
4	651603,38	2528317,90
5	651623,79	2528342,85
6	651629,61	2528350,20
7	651408,92	2528362,33
8	651216,76	2528370,97
9	651131,61	2528374,28
10	651078,01	2528367,42
11	651062,88	2528362,17
12	650922,30	2528488,94
13	650887,31	2528520,50
14	650600,96	2528056,63
15	650561,60	2527992,86
16	650615,22	2527964,79
17	650708,38	2527932,74
18	650878,58	2527913,43
19	651029,08	2527886,57
1	651194,78	2527834,01
20 (2)	650522,38	2528591,38
21 (2)	650896,98	2529108,51
22 (2)	650682,44	2529289,86
23 (2)	650652,55	2529316,66
24 (2)	650506,10	2529145,77
25 (2)	650353,59	2528975,01
26 (2)	650260,50	2528863,38
27 (2)	650398,75	2528742,31
28 (2)	650396,19	2528712,20
20 (2)	650522,38	2528591,38

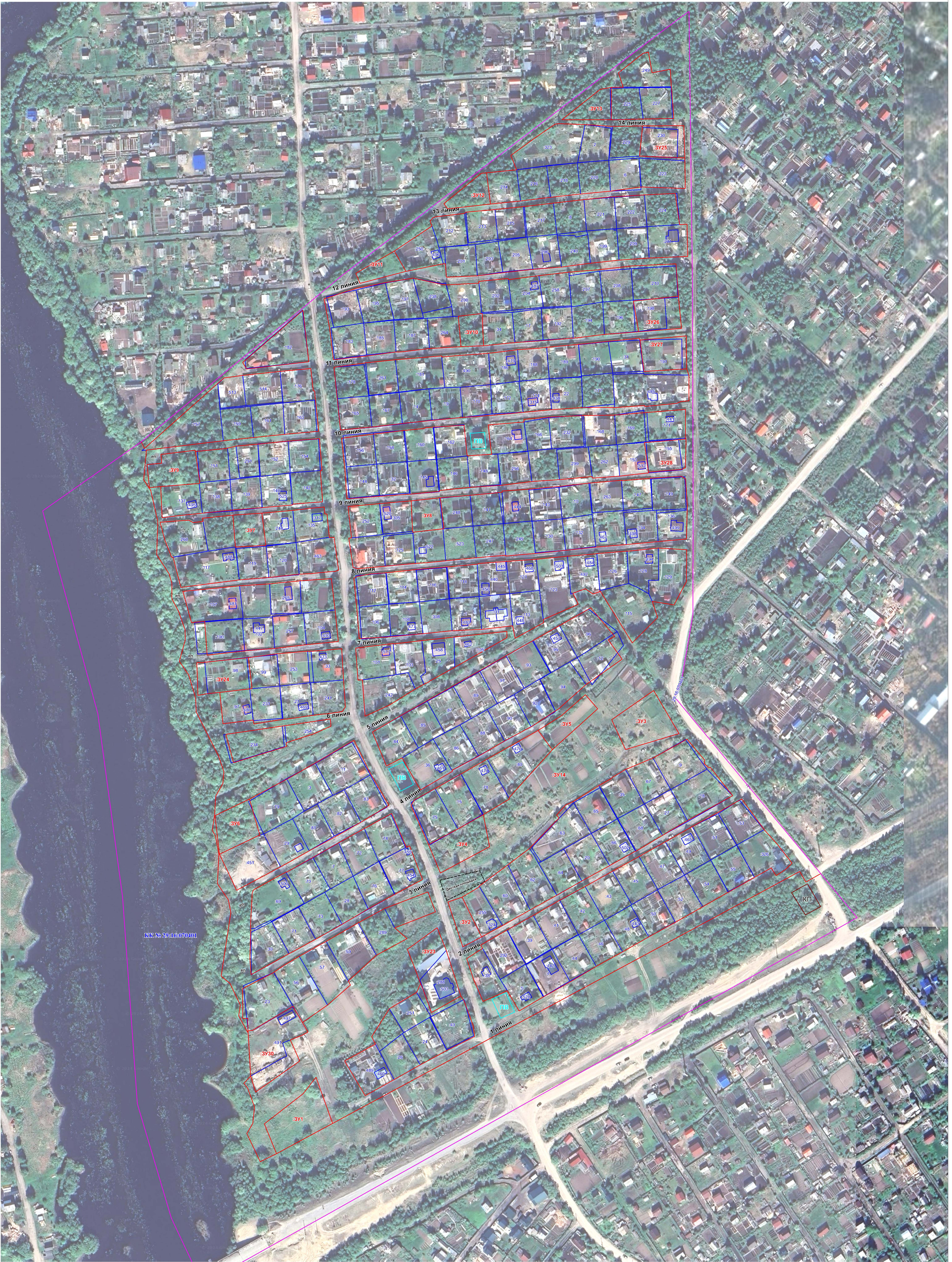
## **2 Чертежи межевания территории**

Графическая часть основной части проекта межевания территории включает в себя следующий чертеж:

1.1 Чертеж межевания территории с указанием границ образуемых и изменяемых земельных участков. Масштаб 1:1000.

На чертеже межевания отображены:

- 1) границы существующих элементов планировочной структуры;
- 2) красные линии (отсутствуют);
- 3) линии отступа от красных линий в целях определения мест допустимого размещения зданий, строений, сооружений (отсутствуют);
- 4) границы образуемых и изменяемых земельных участков, условные номера образуемых земельных участков;
- 5) границы публичных сервитутов (отсутствуют).



- Условные обозначения:**
- границы земельных участков, объектов капитального строительства сведения о которых содержатся в ЕГРН
  - границы образующих земельных участков
  - границы территории проектирования, граница кадастрового квартала
  - (BL) — кадастровый номер земельного участка, объекта капитального строительства, сведения о котором содержатся в ЕГРН
  - (BY) — обозначение образуемого земельного участка
- КК № 29-16-070401
- номер кадастрового квартала
  - РП — категория площади
  - КП — категория площади
  - ПВ — поквартирный вид

Заголовок. Свидетельство о государственном предоставлении земельного участка					
Дата	Время	Лист	№ док.	Дата	Лист
Система:	Проектирование:				
	состав: МС				
					Свойства:
					Лист
					1
					2
					ООО "Армавирск"

Муниципальный район "Приморский" с указанием границ образующих и изменяемых земельных участков, масштабы 1:1000



## II. МАТЕРИАЛЫ ПО ОБОСНОВАНИЮ ПРОЕКТА МЕЖЕВАНИЯ ТЕРРИТОРИИ

Материалы по обоснованию проекта межевания территории включают в себя следующий чертеж:

1.2 Чертеж межевания территории с указанием границ зон с особыми условиями использования территории. Масштаб 1:1000.

На чертеже межевания показаны:

- 1) границы существующих земельных участков;
- 2) зоны с особыми условиями использования территории:
  - Береговая полоса р. Юрас (20 метров);
  - Водоохранная зона р. Юрас в границах населенных пунктов пос. Уемский, дер. Дряхлицыно, дер. Куропти, СНТ «Сиверко», СНТ «Юрас», СНТ Ильма», СНТ «Ягодник», СНТ «Судоремонтник» МО «Уемское» Приморского района Архангельской области" (реестровый номер 29:16-6.1906);
  - Прибрежная защитная полоса р. Юрас в границах населенных пунктов пос. Уемский, дер. Дряхлицыно, дер. Куропти, СНТ «Сиверко», СНТ «Юрас», СНТ Ильма», СНТ «Ягодник», СНТ «Судоремонтник» МО «Уемское» Приморского района Архангельской области" (реестровый номер 29:16-6.1907);
  - "Охранная зона ВЛ-110 кВ отпайка на ПС "Ломоносовская" от ВЛ-110кВ "Жаровиха - 1,2" (реестровый номер 29:00-6.92);
  - Охранная зона объекта «Линия электропередачи воздушная № 1 ГРС-1 Талаги объекта «Газопровод-отвод к г.г. Архангельск, Северодвинск» (инв. № 352368) (реестровые номера 29:00-6.23, 29:16-6.140);
  - Охранная зона объекта «Линия электропередачи воздушная № 2 ГРС-1 Талаги объекта «Газопровод-отвод к г.г. Архангельск, Северодвинск» (инв. № 352369) (реестровые номера 29:00-6.66, 29:00-6.138);
- 3) местоположение существующих объектов капитального строительства.

Границы территорий объектов культурного наследия на проектируемой территории не выявлены.

Границы лесничеств, участковых лесничеств, лесных кварталов, лесотаксационных выделов или частей лесотаксационных выделов на проектируемой территории не выявлены.



КК № 29:16:070401

- Условные обозначения:**
- границы земельных участков, объектов капитального строительства сведения о которых содержатся в ЕГРН
  - границы образуемых земельных участков
  - границы территории проектирования, граница кадастрового квартала
  - кадастровый номер земельного участка, объекта капитального строительства, сведения о котором содержатся в ЕГРН
  - обозначение образуемого земельного участка
  - номер кадастрового квартала
  - береговая полоса р. Юрс
  - прибрежная защитная полоса р. Юрс
  - водоохранная зона р. Юрс
  - охранный зона ВТ 110кВ отпайки на ПС «Домовиновская» от ВЛ-110кВ «Жарница - 12»
  - охранный зона объекта «Линия электропередачи воздушная № 1 ГРС-1 Тагань объекта «Газопровод» с ст. Архангельск, Северодвинско
  - охранный зона объекта «Линия электропередачи воздушная № 2 ГРС-1 Тагань объекта «Газопровод» с ст. Архангельск, Северодвинско

Заголовок. Свидетельство о государственном кадастре недвижимости «Сиверко»					
Проект застройки территории СНТ «Сиверко», расположенной по адресу: Архангельская область, Приморский муниципальный округ, СНТ «Сиверко», кадастровые кварталы 29:16:070401, 29:16:070501					
Лист	Кол. уч.	Лист	№ док.	Лист	Листов
Система:	Проектная	защита	ИЭС		
Ш	1				2

Чертёж застройки территории с указанием границ зон с особыми условиями использования территории, листовой 1/100

ООО «АрктикПроект»



- Условные обозначения:**
- границы земельных участков, объектов капитального строительства сведения о которых содержатся в ЕГРН
  - границы образуемых земельных участков
  - границы территории проектирования, граница кадастрового квартала
  - кадастровый номер земельного участка, объекта капитального строительства, сведения о котором содержатся в ЕГРН
  - обозначение образуемого земельного участка
  - номер кадастрового квартала
  - береговая полоса р. Юрис
  - прибрежная защитная полоса р. Юрис
  - водоохранная зона р. Юрис
  - оградная зона ВЛ 110кВ отпайки на ЛС "Ломоносовская" от ВЛ 110кВ "Жарница - 12"
  - оградная зона объекта "Линия электропередачи воздушная № 1 ГРС-1 Талики объекта "Газопровод-отвод к г. Архангельск, Свердловское"
  - оградная зона объекта "Линия электропередачи воздушная № 2 ГРС-1 Талики объекта "Газопровод-отвод к г. Архангельск, Свердловское"

Листовая: Самоходное сельскохозяйственное товарищество "Сверчок"					
Проект межевания территории СНТ «Сверчок», расположенной по адресу: Архангельская область, Приморский муниципальный округ, СНТ «Сверчок», кадастровые кварталы 29:16:070401, 29:16:070501					
Изм.	Дата изм.	Лист	Из всего	Изд.	Дата
Система:	Дополнительная ИС:				
Исходные межевания территории с указанием границ зон с особыми условиями использования территории, масштаб 1:1000					
				Листы	
				2	2
				ООО "АрктикПромис"	