



Муниципальное образование
«Приморский муниципальный район» Архангельской области

АДМИНИСТРАЦИЯ МУНИЦИПАЛЬНОГО ОБРАЗОВАНИЯ «ПРИМОРСКИЙ
МУНИЦИПАЛЬНЫЙ РАЙОН»

ПО С Т А Н О В Л Е Н И Е

от 27 декабря 2022г.

№3049

г. Архангельск

**Об установлении публичных сервитутов для размещения объектов
электросетевого хозяйства на территории МО «Островное» Приморского
района Архангельской области**

Руководствуясь подпунктом 8 пункта 4 статьи 23, подпунктом 1 статьи 39.37, подпунктом 5 статьи 39.38, статьей 39.43, подпунктом 1 статьи 39.45, статьями 39.46, 39.47, 39.50 Земельного кодекса Российской Федерации, пунктом 2 статьи 3.3, пунктом 4 статьи 3.6 Федерального закона от 25 октября 2001 года № 137-ФЗ «О введении в действие Земельного кодекса Российской Федерации», пункта 1 части 4 статьи 36 Градостроительного кодекса Российской Федерации, учитывая публикацию информации о возможном установлении публичного сервитута от 27 января 2022 года в сетевом издании «Официальный интернет-портал «Вестник Приморского района» www.primadm.ru и в печатном издании муниципального образования «Приморский муниципальный район» — бюллетень «Вестник Приморского района» №3 от 27 января 2022 года, распоряжением администрации «О полномочиях по подписанию отдельных постановлений местной администрации муниципального образования “Приморский муниципальный район”» от 25 июня 2021 № 215р, на основании ходатайства Публичного акционерного общества «Россети Северо-Запад», администрация муниципального образования **п о с т а н о в л я е т**:

1. Утвердить границы публичного сервитута на земельных участках в заявленных координатах:

с кадастровым номером 29:16:180901:15 для безопасной эксплуатации электросетевого объекта: «ВЛ-0,4 д.Кальчино» в соответствии с прилагаемой схемой расположения границ публичного сервитута на кадастровом плане территории;

с кадастровым номером 29:16:180901:22 для безопасной эксплуатации электросетевого объекта: «ВЛ-0,4 д.Кальчино» в соответствии с прилагаемой схемой расположения границ публичного сервитута на кадастровом плане территории;

с кадастровым номером 29:16:180901:24 для безопасной эксплуатации электросетевого объекта: «ВЛ-0,4 д.Кальчино» в соответствии с прилагаемой схемой расположения границ публичного сервитута на кадастровом плане территории;

с кадастровым номером 29:16:180901:6 (входящие в ЕЗП: 29:16:180901:5) для безопасной эксплуатации электросетевого объекта «ВЛ-0,4 д.Кальчино» в соответствии с прилагаемой схемой расположения границ публичного сервитута на кадастровом плане территории;

с кадастровым номером 29:16:180901:12 для безопасной эксплуатации электросетевого объекта «ВЛ-0,4 д.Кальчино» в соответствии с прилагаемой схемой расположения границ публичного сервитута на кадастровом плане территории;

с кадастровым номером 29:16:180901:10 для безопасной эксплуатации электросетевого объекта «ВЛ-0,4 д.Кальчино» в соответствии с прилагаемой схемой расположения границ публичного сервитута на кадастровом плане территории;

с кадастровым номером 29:16:180901:34 для безопасной эксплуатации электросетевого объекта «ВЛ-0,4 д.Кальчино» в соответствии с прилагаемой схемой расположения границ публичного сервитута на кадастровом плане территории;

с кадастровым номером 29:16:180901:35 для безопасной эксплуатации электросетевого объекта «ВЛ-0,4 д.Кальчино» в соответствии с прилагаемой схемой расположения границ публичного сервитута на кадастровом плане территории;

в кадастровом квартале 29:16:180701 для безопасной эксплуатации электросетевого объекта: «ВЛ-0,4 д.Кальчино» в соответствии с прилагаемой схемой расположения границ публичного сервитута на кадастровом плане территории;

в кадастровом квартале 29:16:180901 для безопасной эксплуатации электросетевого объекта: «ВЛ-0,4 д.Кальчино» в соответствии с прилагаемой схемой расположения границ публичного сервитута на кадастровом плане территории.

2. Установить на основании ходатайства Публичного акционерного общества «Россети Северо-Запад» (ОГРН/ИНН 1047855175785/7802312751) публичный сервитут сроком на 49 лет (сорок девять) лет в соответствии с утвержденной настоящим постановлением схемой границ публичного сервитута общей площадью 4637 кв.м., расположенного на:

части земельного участка с кадастровым номером 29:16:180901:15, расположенного по адресу: установлено относительно ориентира, расположенного в границах участка. Ориентир жилой дом. Почтовый адрес ориентира: обл. Архангельская, р-н Приморский, с/а Пустошинская, д. Кальчино, дом 42;

части земельного участка с кадастровым номером 29:16:180901:22, расположенного по адресу: установлено относительно ориентира, расположенного в границах участка. Ориентир жилой дом. Почтовый адрес ориентира: обл. Архангельская, р-н Приморский, с/а Пустошинская, д. Кальчино, дом 34;

части земельного участка с кадастровым номером 29:16:180901:24, расположенного по адресу: обл. Архангельская, р-н Приморский, с/а Пустошинская, д. Кальчино, дом 34;

части земельного участка с кадастровым номером 29:16:180901:25, расположенного по адресу: установлено относительно ориентира, расположенного в границах участка. Ориентир жилой дом. Почтовый адрес ориентира: обл. Архангельская, р-н Приморский, с/а Пустошинская, д. Кальчино, дом 32;

части земельного участка с кадастровым номером 29:16:180901:28, расположенного по адресу: обл. Архангельская, р-н Приморский, с/а Пустошинская, д. Кальчино;

части земельного участка с кадастровым номером 29:16:180901:41, расположенного по адресу: обл. Архангельская, р-н Приморский, с/а Пустошинская, д. Кальчино;

части земельного участка с кадастровым номером 29:16:180901:54, расположенного по адресу: установлено относительно ориентира, расположенного в границах участка. Ориентир жилой дом. Почтовый адрес ориентира: обл. Архангельская, р-н Приморский, с/а Пустошинская, д. Кальчино, дом 23;

части земельного участка с кадастровым номером 29:16:180901:57, расположенного по адресу: обл. Архангельская, р-н Приморский, с/а Пустошинская, д. Кальчино;

части земельного участка с кадастровым номером 29:16:180901:58, расположенного по адресу: обл. Архангельская, р-н Приморский, с/а Пустошинская, д. Кальчино;

части земельного участка с кадастровым номером 29:16:180901:59, расположенного по адресу: обл. Архангельская, р-н Приморский, с/а Пустошинская, д. Кальчино;

части земельного участка с кадастровым номером 29:16:180901:60, расположенного по адресу: обл. Архангельская, р-н Приморский, с/а Пустошинская, д. Кальчино;

части земельного участка с кадастровым номером 29:16:180901:81, расположенного по адресу: установлено относительно ориентира, расположенного в границах участка. Ориентир жилой дом. Почтовый адрес ориентира: обл. Архангельская, р-н Приморский, МО «Пустошинское», д. Кальчино, дом 45;

части земельного участка с кадастровым номером 29:16:180901:140, расположенного по адресу: Архангельская область, Приморский район, муниципальное образование "Островное", деревня Кальчино;

части земельного участка с кадастровым номером 29:16:180901:1, расположенного по адресу: обл. Архангельская, р-н Приморский, с/а Пустошинская, д. Кальчино, дом № 21;

части земельного участка с кадастровым номером 29:16:180901:63 (входящие в ЕЗП: 29:16:180901:44, 29:16:180901:45), расположенного по адресу: обл. Архангельская, р-н Приморский, с/а Пустошинская, д. Кальчино, дом 10;

части земельного участка с кадастровым номером 29:16:180901:6 (входящие в ЕЗП: 29:16:180901:5), расположенного по адресу: установлено относительно ориентира, расположенного в границах участка. Ориентир жилой дом. Почтовый адрес ориентира: обл. Архангельская, р-н Приморский, с/а Пустошинская, д. Кальчино, дом 4;

части земельного участка с кадастровым номером 29:16:180901:12, расположенного по адресу: обл. Архангельская, р-н Приморский, с/а Пустошинская, д. Кальчино, дом 14;

части земельного участка с кадастровым номером 29:16:180901:10, расположенного по адресу: установлено относительно ориентира, расположенного в границах участка. Ориентир жилой дом. Почтовый адрес ориентира: обл. Архангельская, р-н Приморский, с/а Пустошинская, д. Кальчино, дом 14;

части земельного участка с кадастровым номером 29:16:180901:34, расположенного по адресу: обл. Архангельская, р-н Приморский, с/а Пустошинская, д. Кальчино, дом 3;

части земельного участка с кадастровым номером 29:16:180901:35, расположенного по адресу: установлено относительно ориентира, расположенного в границах участка. Ориентир жилой дом. Почтовый адрес ориентира: обл. Архангельская, р-н Приморский, с/а Пустошинская, д. Кальчино, дом 3;

части земельного участка в кадастровом квартале 29:16:180701, расположенного по адресу: Архангельская область, Приморский район, муниципальное образование "Островное";

части земельного участка в кадастровом квартале 29:16:180901, расположенного по адресу: Архангельская область, Приморский район, муниципальное образование "Островное".

3. Цель установления публичного сервитута: Безопасная эксплуатация электросетевого объекта: «ВЛ-0,4 д.Кальчино».

4. Срок, в течение которого в соответствии с расчетом Публичного акционерного общества «Россети Северо-Запад» использование частей земельных участков, указанных в пункте втором настоящего постановления, в соответствии с их разрешенным использованием будет невозможно или затруднено (при возникновении таких обстоятельств): не устанавливается.

5. Обоснование необходимости установления публичного сервитута:

Установление публичного сервитута необходимо для безопасной эксплуатации электросетевого объекта: «ВЛ-0,4 д.Кальчино».

Размещение электросетевого объекта: «ВЛ-0,4 д.Кальчино» на земельных участках выполнено в соответствии с Правилами устройства электроустановок на земельном участке заявителя:

Кратчайшим путем до объекта подключения с учетом существующих коммуникаций, дворовой бетонной дороги (с наименьшими вскрытиями благоустройства); для наименьших потерь напряжения при эксплуатации (ГОСТ 33073-2014);

Технические решения соответствуют требованиям санитарно-гигиенических, противопожарных норм, действующих на территории Российской Федерации, и обеспечивают безопасную для жизни и здоровья людей эксплуатацию объекта (ПУЭ, Правила технической эксплуатации электроустановок потребителя).

В соответствии с п. 3 ст. 3.6 Федерального закона от 25.10.2001 №137-ФЗ «О введении в действие Земельного кодекса РФ» «Юридические лица, право собственности, право хозяйственного ведения или право оперативного управления которых на сооружения, которые в соответствии с Земельным кодексом Российской Федерации могут размещаться на земельном участке и (или) землях на основании публичного сервитута, возникло в порядке, установленном законодательством Российской Федерации, до 1 сентября 2018 года и у которых отсутствуют права на земельный участок, на котором находятся такие сооружения, вправе оформить публичный сервитут в порядке, установленном главой V.7 Земельного кодекса Российской Федерации, в целях размещения таких сооружений».

6. Порядок установления зон с особыми условиями использования территорий и содержание ограничений прав на земельные участки в границах таких зон для размещения линейного объекта электросетевого хозяйства установлен постановлением Правительства Российской Федерации от 24.02.2009 №

160 «О порядке установления охранных зон объектов электросетевого хозяйства и особых условий использования земельных участков, расположенных в границах таких зон».

7. Публичное акционерное общество «Россети Северо-Запад» (ОГРН/ИНН 1047855175785/7802312751) обязано, в случае проведения работ по ремонту и реконструкции объекта электросетевого хозяйства, привести части земельных участков, указанных в пункте первом настоящего постановления, в состояние, пригодное для их использования в соответствии с разрешенным использованием, в срок не позднее трех месяцев после завершения указанных работ, для размещения которого установлен публичный сервитут.

8. Опубликовать настоящее постановление в бюллетене «Вестник Приморского района» и разместить в сетевом издании «Официальный интернет-портал «Вестник Приморского района».

9. Публичный сервитут считается установленным со дня внесения сведений о нем в Единый государственный реестр недвижимости.

10. Настоящее постановление вступает в силу со дня его официального опубликования.

Заместитель главы местной администрации
по градостроительной деятельности,
председатель КУМИ и ЗО

О.А.Макаровский

Список рассылки:

Отдел делопроизводства 1 экз.;
Отдел земельных отношений 2 экз.;
Гражданам 1 экз.;
Итого 4 экз.
Рублева Анна Анатольевна, _____, 64-31-58

| | |
|--------------------------------|--|
| Зам.председателя Комитета | |
| Начальник правового отдела | |
| отд. муницип.разв.и орг.работы | |

Схема расположения границ публичного сервитута объекта
электросетевого хозяйства:
"БЛ-0,4 кВ д.Кальчино", расположенного по адресу:
Армагальская область, Приморский район

Утверждена

Специальное постановление об утверждении, вето

исполнительного органа государственной власти

органа местного самоуправления, провозглашен

руководителем исполнительного органа или должностным
лицом в сфере государственного управления

01

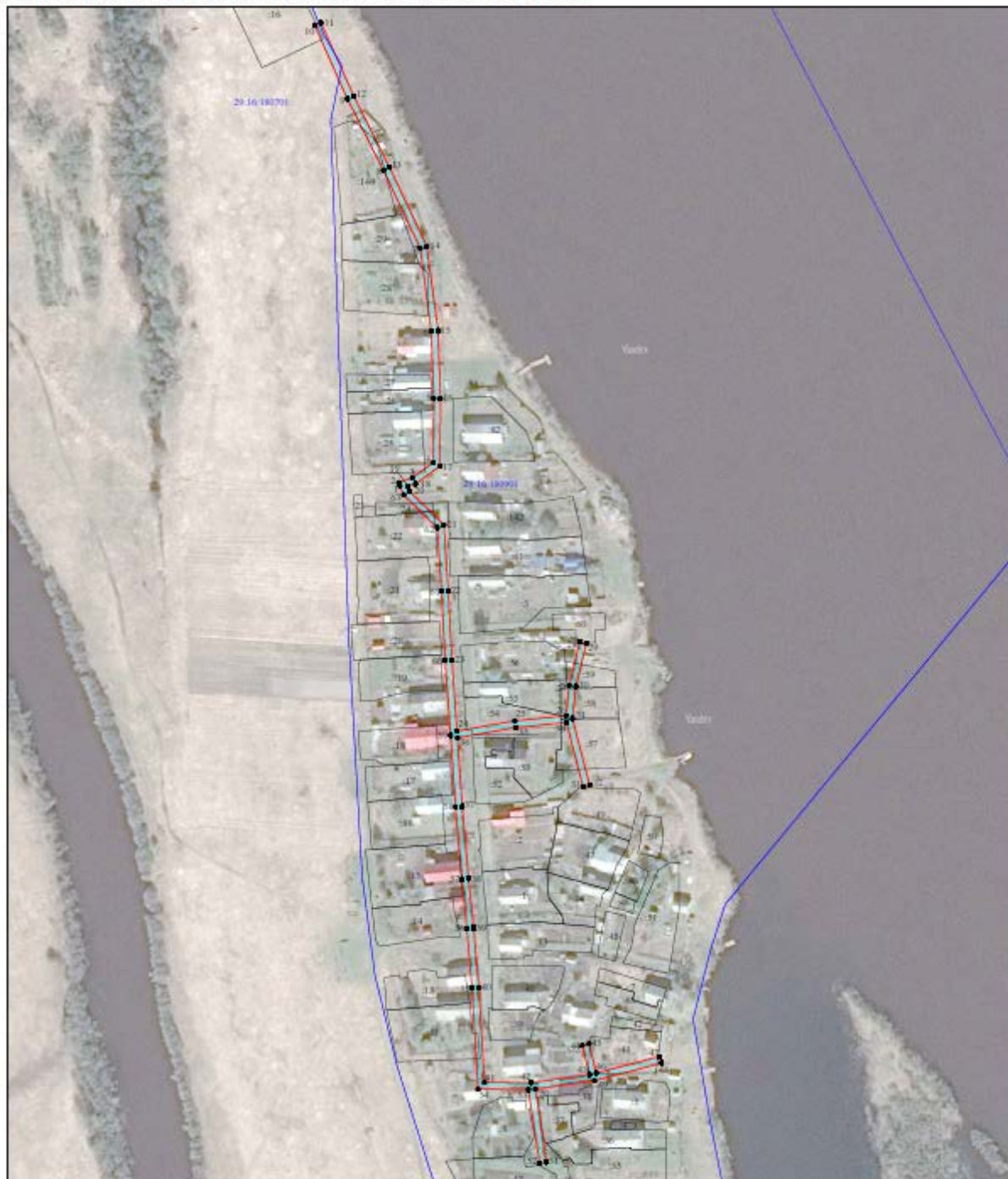
№

Площадь испрашиваемого публичного сервитута 3942 кв.м.

Каталог координат: Приложение 1 на 2 листах

Система координат: МСК-29, зона 2

Кадастровые номера земельных участков, в отношении которых испрашивается публичный сервитут:
29:16:180701:16; 29:16:180901:15; 29:16:180901:22; 29:16:180901:24; 29:16:180901:25; 29:16:180901:28;
29:16:180901:41; 29:16:180901:54; 29:16:180901:57; 29:16:180901:58; 29:16:180901:59; 29:16:180901:60;
29:16:180901:81; 29:16:180901:140, земли кадастровых кварталов 29:16:180701, 29:16:180901.



Масштаб 1:2000

Условные обозначения:

- проектная граница публичного сервитута;

- граница объекта электросетевого хозяйства;

15 - границы и кадастровый номер земельного участка сведения о котором содержится в ЕГРН;

29:16:180901 - номер и граница кадастрового квартала;

■ - обозначение и номер характерной точки проектной границ публичного сервитута

Каталог координат грани публичного сервитута
объекта электросетевого хозяйства: " ВЛ-0,4 кВ д.Кальчино "

| Площадь публичного сервитута: 3942 кв.м. | | |
|--|---------------|--------------|
| Метод определения координат: Метод спутниковых геодезических измерений (определенный) | | |
| Система координат: МСК - 29, зона 2 | | |
| Средняя квадратичная погрешность определения координат характерных точек контура (Mf) = 0,10 м | | |
| Обозначение характерных точек грани | Координаты, м | |
| | X | Y |
| 1 | 2 | 3 |
| 1 | 655 854,19 | 2 514 739,65 |
| 2 | 655 856,16 | 2 514 738,98 |
| 3 | 655 858,87 | 2 514 747,06 |
| 4 | 655 867,98 | 2 514 759,50 |
| 5 | 655 905,98 | 2 514 759,66 |
| 6 | 655 945,86 | 2 514 758,27 |
| 7 | 655 994,90 | 2 514 751,70 |
| 8 | 656 040,91 | 2 514 730,03 |
| 9 | 656 083,23 | 2 514 708,68 |
| 10 | 656 126,58 | 2 514 689,38 |
| 11 | 656 128,21 | 2 514 693,04 |
| 12 | 656 084,94 | 2 514 712,29 |
| 13 | 656 042,66 | 2 514 733,62 |
| 14 | 655 996,05 | 2 514 755,58 |
| 15 | 655 946,19 | 2 514 762,26 |
| 16 | 655 906,04 | 2 514 763,66 |
| 17 | 655 865,94 | 2 514 763,50 |
| 18 | 655 855,27 | 2 514 748,92 |
| 19 | 655 853,69 | 2 514 744,21 |
| 20 | 655 851,19 | 2 514 745,29 |
| 21 | 655 831,15 | 2 514 765,71 |
| 22 | 655 792,10 | 2 514 768,30 |
| 23 | 655 751,01 | 2 514 770,47 |
| 24 | 655 709,06 | 2 514 773,48 |
| 25 | 655 715,07 | 2 514 807,70 |
| 26 | 655 718,10 | 2 514 837,97 |
| 27 | 655 736,07 | 2 514 839,95 |
| 28 | 655 761,72 | 2 514 846,09 |
| 29 | 655 760,79 | 2 514 849,98 |
| 30 | 655 735,39 | 2 514 843,90 |
| 31 | 655 716,41 | 2 514 841,81 |
| 32 | 655 676,96 | 2 514 852,01 |
| 33 | 655 675,96 | 2 514 848,13 |
| 34 | 655 714,11 | 2 514 838,27 |
| 35 | 655 711,10 | 2 514 808,25 |
| 36 | 655 705,05 | 2 514 773,77 |
| 37 | 655 664,54 | 2 514 776,51 |
| 38 | 655 621,73 | 2 514 780,35 |
| 39 | 655 592,52 | 2 514 783,32 |
| 40 | 655 557,12 | 2 514 786,33 |
| 41 | 655 500,97 | 2 514 789,72 |
| 42 | 655 500,83 | 2 514 817,37 |
| 43 | 655 505,75 | 2 514 851,97 |
| 44 | 655 522,96 | 2 514 847,69 |
| 45 | 655 523,93 | 2 514 851,57 |
| 46 | 655 506,53 | 2 514 855,90 |
| 47 | 655 516,38 | 2 514 893,43 |
| 48 | 655 512,51 | 2 514 894,45 |
| 49 | 655 502,12 | 2 514 854,84 |
| 50 | 655 497,14 | 2 514 819,79 |

| | | |
|----|------------|--------------|
| 51 | 655 453,91 | 2 514 826,37 |
| 52 | 655 453,31 | 2 514 822,41 |
| 53 | 655 496,84 | 2 514 815,78 |
| 54 | 655 496,99 | 2 514 785,96 |
| 55 | 655 556,83 | 2 514 782,34 |
| 56 | 655 592,15 | 2 514 779,34 |
| 57 | 655 621,35 | 2 514 776,37 |
| 58 | 655 664,22 | 2 514 772,52 |
| 59 | 655 706,56 | 2 514 769,65 |
| 60 | 655 750,76 | 2 514 766,48 |
| 61 | 655 791,86 | 2 514 764,31 |
| 62 | 655 829,37 | 2 514 761,82 |
| 63 | 655 848,88 | 2 514 741,93 |
| 1 | 655 854,19 | 2 514 739,65 |