



Муниципальное образование
«Приморский муниципальный район» Архангельской области

АДМИНИСТРАЦИЯ МУНИЦИПАЛЬНОГО ОБРАЗОВАНИЯ
«ПРИМОРСКИЙ МУНИЦИПАЛЬНЫЙ РАЙОН»

ПО С Т А Н О В Л Е Н И Е

от 14 марта 2023 г.

№ 496

г. Архангельск

О внесении изменений в постановление администрации муниципального образования «Приморский муниципальный район» от 3 марта 2022 года № 401

В соответствии с Федеральным законом от 6 октября 2003 года № 131-ФЗ «Об общих принципах организации местного самоуправления в Российской Федерации», в целях реализации статьи 16 Федерального закона от 22 ноября 1995 года № 171-ФЗ «О государственном регулировании производства и оборота этилового спирта, алкогольной и спиртосодержащей продукции и об ограничении потребления (распития) алкогольной продукции», руководствуясь постановлением Правительства Российской Федерации от 23 декабря 2020 года № 2220 «Об утверждении правил определения органами местного самоуправления границ прилегающих территорий, на которых не допускается розничная продажа алкогольной продукции и розничная продажа алкогольной продукции при оказании услуг общественного питания», постановлением Правительства Архангельской области от 5 марта 2013 года № 94-пп «Об определении мест нахождения источников повышенной опасности, в которых не допускается розничная продажа алкогольной продукции и розничная продажа алкогольной продукции при оказании услуг общественного питания на территории Архангельской области», статьей 5 Устава муниципального образования «Приморский муниципальный район» Архангельской области, администрация муниципального образования **п о с т а н о в л я е т**:

1. Утвердить прилагаемые изменения, которые вносятся в постановление администрации муниципального образования «Приморский

муниципальный район» от 3 марта 2022 года № 401 «Об определении границ прилегающих территорий к организациям и объектам, на которых не допускается розничная продажа алкогольной продукции и розничная продажа алкогольной продукции при оказании услуг общественного питания на территории муниципального образования «Приморский муниципальный район» Архангельской области».

2. Управлению экономики и прогнозирования не позднее дня вступления в силу настоящего постановления обеспечить информирование хозяйствующих субъектов, осуществляющих розничную продажу алкогольной продукции на территории муниципального образования «Приморский муниципальный район» Архангельской области, о принятии настоящего постановления.

3. Контроль за исполнением настоящего постановления возложить на заместителя главы местной администрации по инвестиционному развитию, начальника управления экономики и прогнозирования.

4. Опубликовать настоящее постановление в бюллетене «Вестник Приморского района» и разместить в сетевом издании «Официальный интернет-портал «Вестник Приморского района».

5. Настоящее постановление вступает в силу со дня его официального опубликования.

Глава муниципального образования

В.А. Рудкина

УТВЕРЖДЕНЫ
постановлением администрации
муниципального образования
«Приморский муниципальный район»
от 14 марта 2023 г. № 496

ИЗМЕНЕНИЯ,
которые вносятся в постановление администрации муниципального
образования «Приморский муниципальный район»
от 3 марта 2022 года № 401

1. В приложении № 1 «Перечень организаций и объектов, на прилегающих территориях к которым не допускается розничная продажа алкогольной продукции и розничная продажа алкогольной продукции при оказании услуг общественного питания на территории муниципального образования «Приморский муниципальный район» Архангельской области»:

1) пункт 5 раздела «Муниципальное образование «Боброво-Лявленское» изложить в следующей редакции:

5	Образовательная организация	МБОУ «Бобровская СШ»	Архангельская область, Приморский район, пос.Боброво, ул.Школьная, д.1 (наличие обособленной территории)
---	-----------------------------	-------------------------	---

2) раздел «Муниципальное образование «Боброво-Лявленское» дополнить новым пунктом 10 следующего содержания:

№ п/п	Вид объекта	Наименование организации или объекта	Адрес организации или объекта (ориентир)
10	Спортивное сооружение	Универсальная спортивная площадка	Архангельская область, Приморский район, пос.Боброво, напротив здания начальной школы ул.Школьная, д.3 (наличие обособленной территории)

3) раздел «Муниципальное образование «Катунинское»:

а) дополнить новым пунктом 3 следующего содержания:

№ п/п	Вид объекта	Наименование организации или объекта	Адрес организации или объекта (ориентир)
3	Медицинская организация	ООО «Беломорье 2021»	Архангельская область, Приморский район, пос.Беломорье, д.11

б) пункты 3 - 7 считать соответственно пунктами 4 – 8;

4) раздел «Муниципальное образование «Лисестровское»:

а) дополнить новым пунктом 5 следующего содержания:

№ п/п	Вид объекта	Наименование организации или объекта	Адрес организации или объекта (ориентир)
5	Организация социального обслуживания	ООО «Пансионат для пожилых людей «Забота»	Архангельская область, Приморский район, д.Исакогорка, д.105 (наличие обособленной территории)

б) пункты 5 - 12 считать соответственно пунктами 6 – 13;

5) раздел «Муниципальное образование «Пертоминское»:

а) пункт 9 исключить;

б) пункты 10 - 17 считать соответственно пунктами 9 – 16;

б) раздел «Муниципальное образование «Приморское»:

а) дополнить новым пунктом 5 следующего содержания:

№ п/п	Вид объекта	Наименование организации или объекта	Адрес организации или объекта (ориентир)
5	Образовательная организация	Филиал «Лайдокский детский сад «Кораблик» МБОУ «Приморская СШ»	Архангельская область, Приморский район, пос.Лайский Док, ул.Центральная, д.1, корп.1 (наличие обособленной территории)

б) пункты 5 - 10 считать соответственно пунктами 6 – 11.

2. Приложение № 2 «Схема границ прилегающих территорий, на которых не допускается розничная продажа алкогольной продукции»:

1) дополнить схемами границ прилегающих территорий, на которых не допускается розничная продажа алкогольной продукции и розничная продажа алкогольной продукции при оказании услуг общественного питания на территории муниципального образования «Приморский муниципальный район» Архангельской области, согласно приложению к настоящим изменениям;

2) исключить схему границ прилегающих территорий, на которых не допускается розничная продажа алкогольной продукции и розничная продажа алкогольной продукции при оказании услуг общественного питания на территории муниципального образования «Приморский муниципальный район» Архангельской области:

а) к пункту 5 раздела «Муниципальное образование «Боброво-Лявленское» (МБОУ «Бобровская СШ», здание начальной школы);

б) к пункту 9 раздела «Муниципальное образование «Пертоминское».

ПРИЛОЖЕНИЕ
к изменениям, которые вносятся
в постановление администрации
муниципального образования
«Приморский муниципальный район»
от 3.03.2022 № 401

**Схема границ прилегающих территорий,
на которых не допускается розничная продажа алкогольной продукции**

Территория: муниципальное образование «Боброво-Лявленское»

Объект: универсальная спортивная площадка

Адрес объекта: Архангельская область, Приморский район, пос.Боброво, напротив
здания начальной школы, ул.Школьная, д.3
(наличие обособленной территории)

Условные обозначения:

 - прилегающая территория

 - расстояние от входа в объект до границы прилегающей территории

 - обособленная территория



**Схема границ прилегающих территорий,
на которых не допускается розничная продажа алкогольной продукции**

Территория: муниципальное образование «Катунинское»

Объект: ООО «Беломорье 2021»

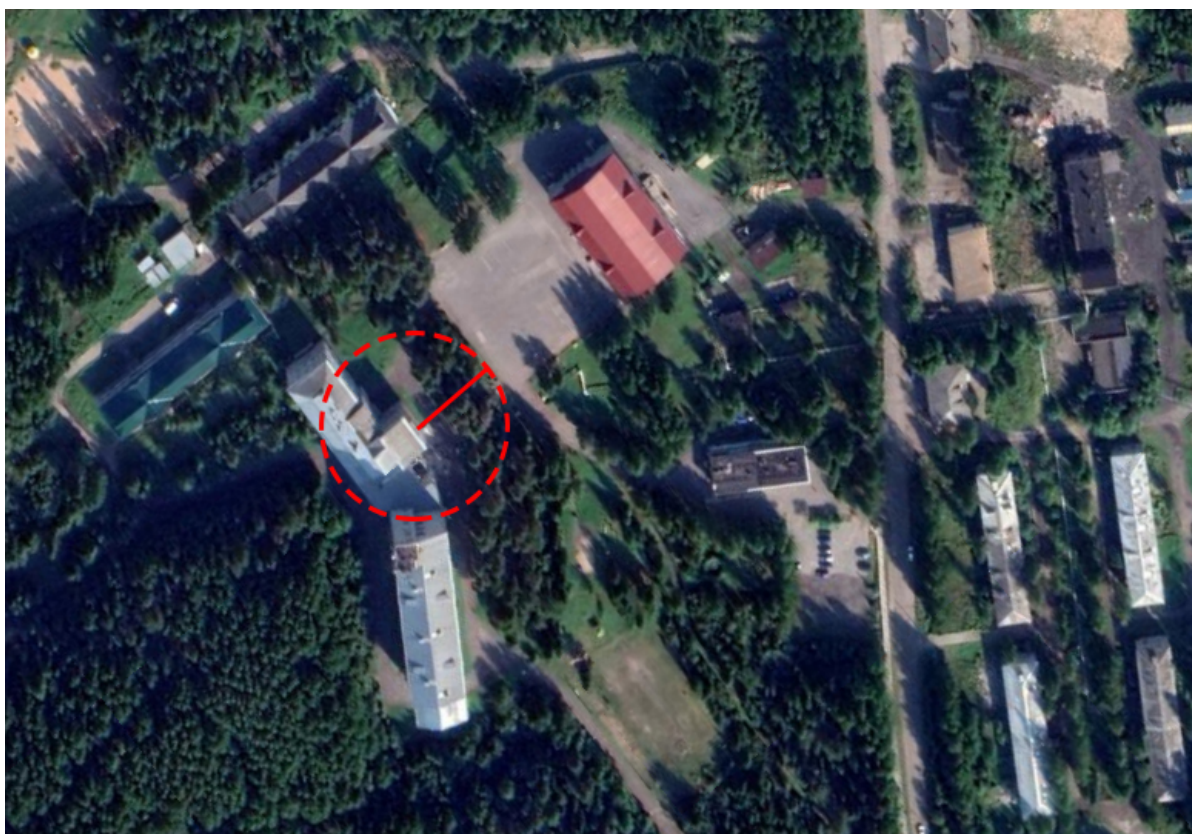
Адрес объекта: Архангельская область, Приморский район,
пос.Беломорье, д.11

Условные обозначения:

 - прилегающая территория

 - расстояние от входа в объект до границы прилегающей территории

 - обособленная территория



**Схема границ прилегающих территорий,
на которых не допускается розничная продажа алкогольной продукции**

Территория: муниципальное образование «Лисестровское»

Объект: ООО «Пансионат для пожилых людей «Забота»

Адрес объекта: Архангельская область, Приморский район,
д.Исакогорка, д.105
(наличие обособленной территории)

Условные обозначения:



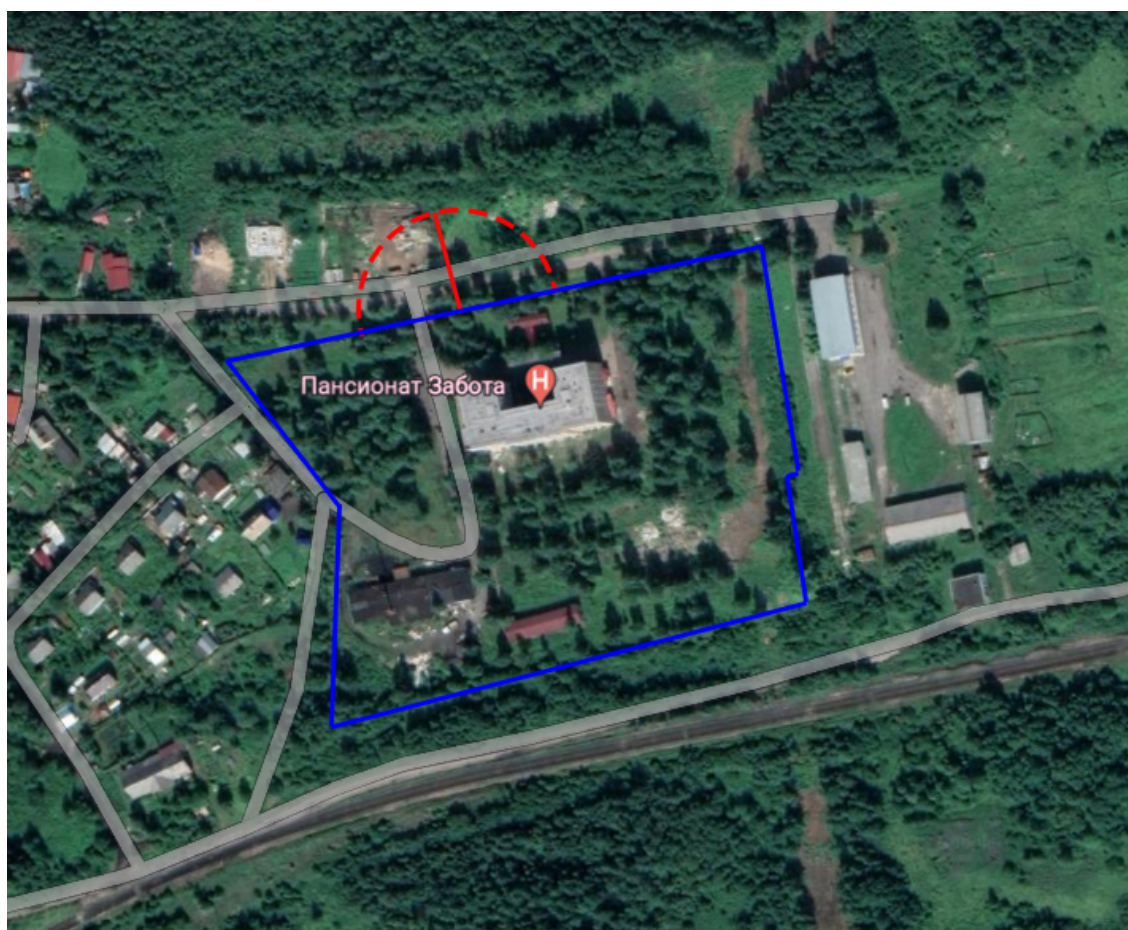
- прилегающая территория



- расстояние от входа в объект до границы прилегающей территории



- обособленная территория



**Схема границ прилегающих территорий,
на которых не допускается розничная продажа алкогольной продукции**

Территория: муниципальное образование «Приморское»

Объект: Филиал «Лайдокский детский сад «Кораблик» МБОУ «Приморская СШ»

Адрес объекта: Архангельская область, Приморский район, пос. Лайский Док,
ул. Центральная, д. 1, корп. 1
(наличие обособленной территории)

Условные обозначения:



- прилегающая территория



- расстояние от входа в объект до границы прилегающей территории



- обособленная территория

