



**АДМИНИСТРАЦИЯ
ПРИМОРСКОГО МУНИЦИПАЛЬНОГО ОКРУГА
АРХАНГЕЛЬСКОЙ ОБЛАСТИ**

ПОСТАНОВЛЕНИЕ

от 16 сентября 2024 г.

№ 2664

г. Архангельск

**О предоставлении разрешения на условно разрешенный вид
использования земельного участка**

В соответствии со статьей 39 Градостроительного кодекса Российской Федерации, Уставом Приморского муниципального округа Архангельской области, Положением об организации и проведении общественных обсуждений по вопросам градостроительной деятельности на территории Приморского муниципального округа Архангельской области, утвержденным решением Собрания депутатов Приморского муниципального округа Архангельской области от 15 февраля 2024 года № 102, Правилами землепользования и застройки части территории Приморского муниципального округа Архангельской области, в границы которой входят территории поселка Уемский и деревень Дряхлицыно, Куропти, Малые Карелы, утвержденными постановлением Министерства строительства и архитектуры Архангельской области от 4 июля 2024 года № 42-п, на основании протокола общественных обсуждений № 245 от 12 сентября 2024 года, заключения по результатам общественных обсуждений от 12 сентября 2024 года, рекомендациями главе муниципального образования от 12 сентября 2024 года, заявления Антоненко Нины Анатольевны от 9 августа 2024 года администрация муниципального образования **п о с т а н о в л я е т :**

1. Предоставить разрешение на условно разрешенный вид использования земельного участка «13.1 Ведение огородничества» земельному участку, расположенному в п. Уемский Приморского муниципального округа Архангельской области:

площадью 373 кв. м., координаты и расположение – согласно Приложению к настоящему постановлению.

2. Настоящее постановление подлежит официальному обнародованию и вступает в силу со дня его подписания.

Глава муниципального образования

В.А. Рудкина

ПРИЛОЖЕНИЕ
к постановлению администрации
Приморского муниципального округа
Архангельской области
от 16.09.2024 г. № 2664

**Схема расположения земельного участка
на кадастровом плане территории №29:16:080801
Система координат МСК - 29 зона 2**

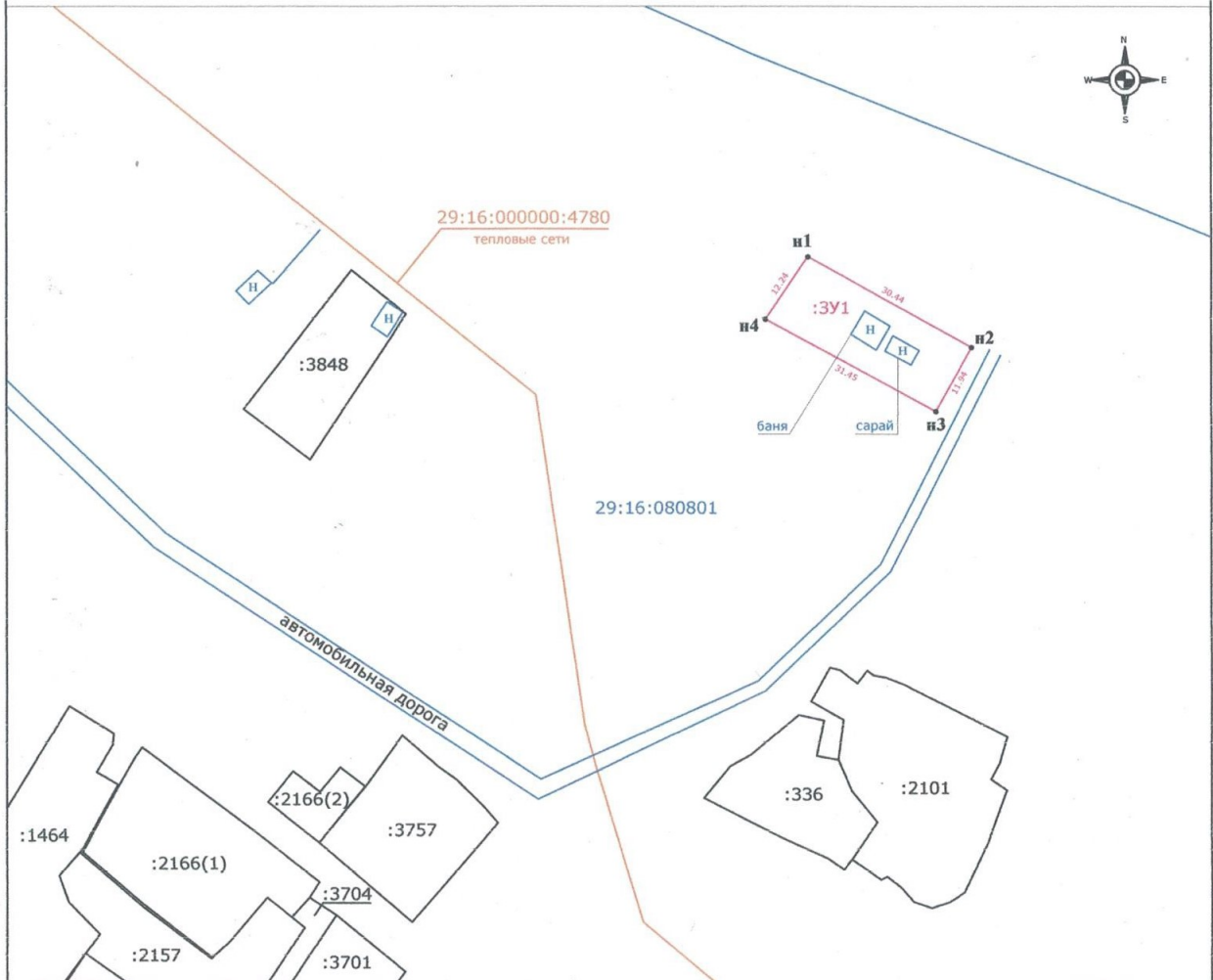
Утверждена

Постановлением Администрации Приморского
муниципального округа Архангельской области

от " _____ " _____ 2024 г. № _____

Условный номер земельного участка :ЗУ1		
Площадь земельного участка 373 м2		
Обозначение характерных точек	Координаты, м.	
	X	Y
1	2	3
н1	645154.94	2535821.64
н2	645140.22	2535848.28
н3	645129.81	2535842.44
н4	645144.80	2535814.79
н1	645154.94	2535821.64

Местоположение земельного участка:
Архангельская область, Приморский
муниципальный округ, пос. Уемский
Кадастровый квартал: 29:16:080801
Категория земель: земли населенных пунктов,
Вид условного разрешенного использования:
ведение огородничества



Условные обозначения:

- существующая часть границы, имеющиеся в ГКН сведения о которой достаточны для определения ее местоположения
- граница образуемого земельного участка, сведения о которой достаточны для определения ее местоположения
- н1 - обозначение характерной точки границы образуемого земельного участка, сведения о которой позволяют однозначно определить ее местоположение на местности
- 29:16:080801 - обозначение кадастрового квартала
- : 323 - кадастровый номер земельного участка
- : ЗУ1 - образуемый земельный участок

Масштаб 1:1000



Кадастровый инженер _____ Абакумова А.А.